

ข้อมูลสถิติการให้บริการ ของส่วนราชการในจังหวัดเชียงใหม่

ข้อมูลสถิติการให้บริการแก่ประชาชนหรือผู้มาติดต่อส่วนราชการ ตามภารกิจของส่วนราชการในปีงบประมาณ พ.ศ. 2566 จำแนกเป็น จำนวนผู้รับบริการที่เข้ามารับบริการ ณ จุดให้บริการ (Walk-in) และจำนวนผู้รับบริการผ่านช่องทาง E-Service โดยผู้ที่สนใจ สามารถ **“คลิก”** รายการข้อมูลสถิติ ด้านล่าง เพื่อเข้าดูรายละเอียดและรายการ

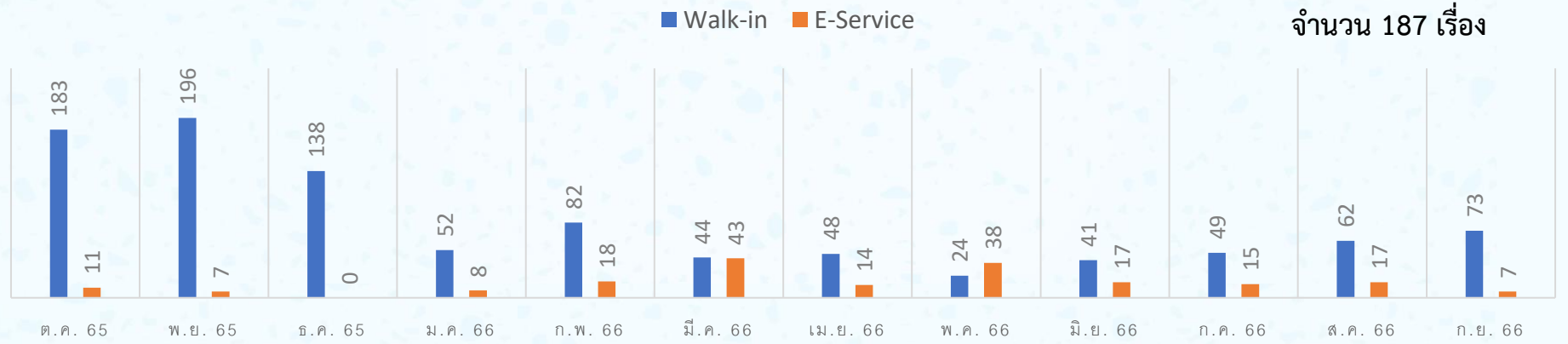
สำนักงานจังหวัดเชียงใหม่ : สถิติการให้บริการรับเรื่องร้องเรียนร้องทุกข์ผ่านศูนย์ดำรงธรรมจังหวัดเชียงใหม่ ในปีงบประมาณ พ.ศ. 2566 จำนวน 1,168 เรื่อง **รายละเอียด คลิก**



Walk-in : ยื่นเรื่องด้วยตนเอง ทางจดหมาย และอื่นๆ
จำนวน 981 เรื่อง



E-Service : เว็บไซต์ โทรศัพท์สายด่วน และแอปพลิเคชัน
จำนวน 187 เรื่อง



ข้อมูลสถิติการให้บริการ ของส่วนราชการในจังหวัดเชียงใหม่

สำนักงานจังหวัดเชียงใหม่

: สถิติผู้เข้าใช้บริการศูนย์ข้อมูลข่าวสารอิเล็กทรอนิกส์ของราชการ
สำนักงานจังหวัดเชียงใหม่ ปี พ.ศ. 2566 จำนวน 1,611 ครั้ง



Walk-in -ไม่มี-

เนื่องจากเป็นการให้บริการอิเล็กทรอนิกส์

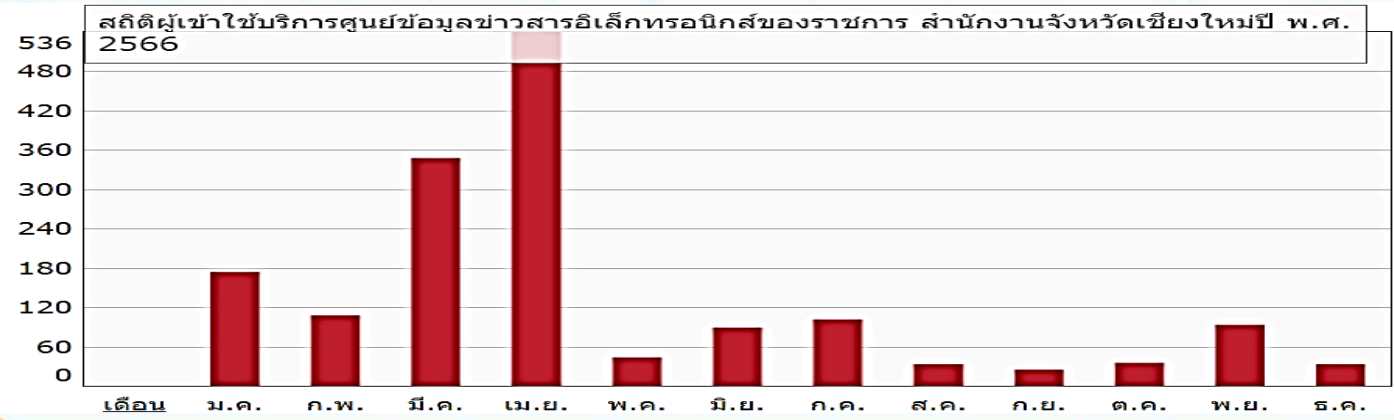


E-Service

ให้บริการผ่านเว็บไซต์ <http://www.oic.go.th/infocenter2/292/#infoma>

เดือน	ม.ค.	ก.พ.	มี.ค.	เม.ย.	พ.ค.	มิ.ย.	ก.ค.	ส.ค.	ก.ย.	ต.ค.	พ.ย.	ธ.ค.
จำนวนครั้ง	172	106	345	536	44	89	101	33	25	35	92	33

รายละเอียด
[คลิก](#)



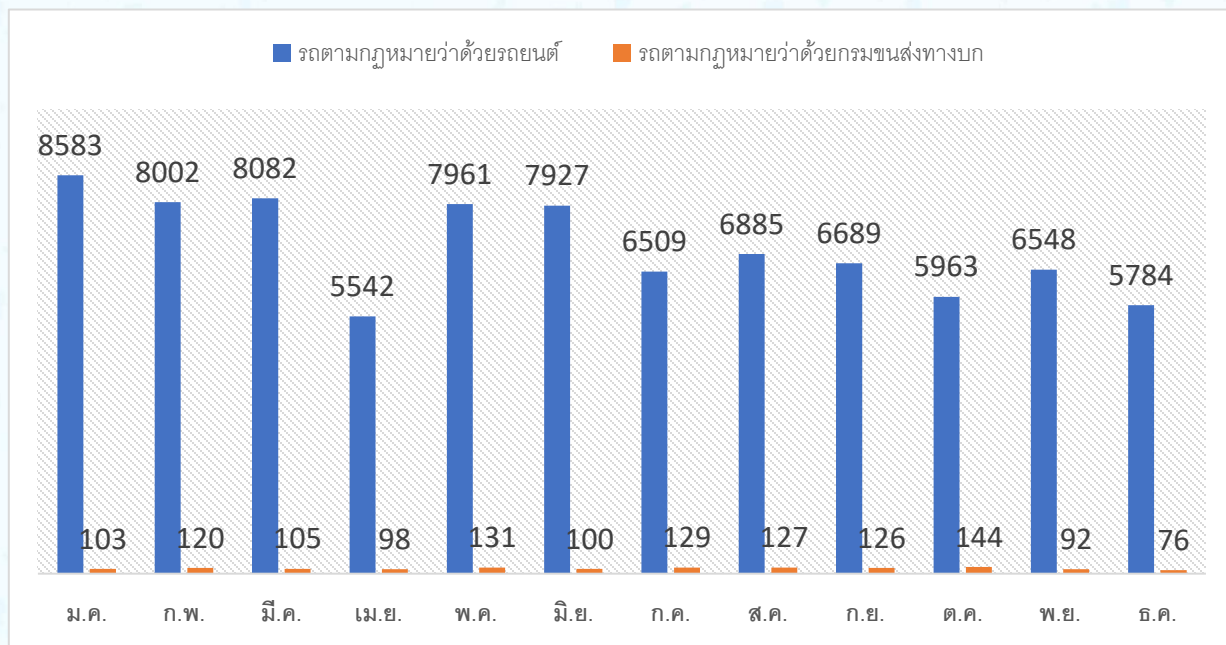
ข้อมูลสถิติการให้บริการ ของส่วนราชการในจังหวัดเชียงใหม่

สำนักงานขนส่งจังหวัดเชียงใหม่

: สถิติให้บริการรถจดทะเบียนใหม่ สำนักงานขนส่งจังหวัดเชียงใหม่
ในปี พ.ศ. 2566 (1 มกราคม – 31 ธันวาคม 2566)



Walk-in : ให้บริการ จำนวน 85,826 คัน



E-Service

-ไม่มี-

เนื่องจากเป็นการให้บริการ
ณ จุดบริการ

รายละเอียด **คลิก**

ข้อมูลสถิติการให้บริการ ของส่วนราชการในจังหวัดเชียงใหม่

สำนักงานคุมประพฤติจังหวัดเชียงใหม่

: สถิติการนัดรายงานตัวต่อสำนักงานคุมประพฤติจังหวัดเชียงใหม่
ปี พ.ศ. 2566 (1 มกราคม – 31 ธันวาคม 2566)

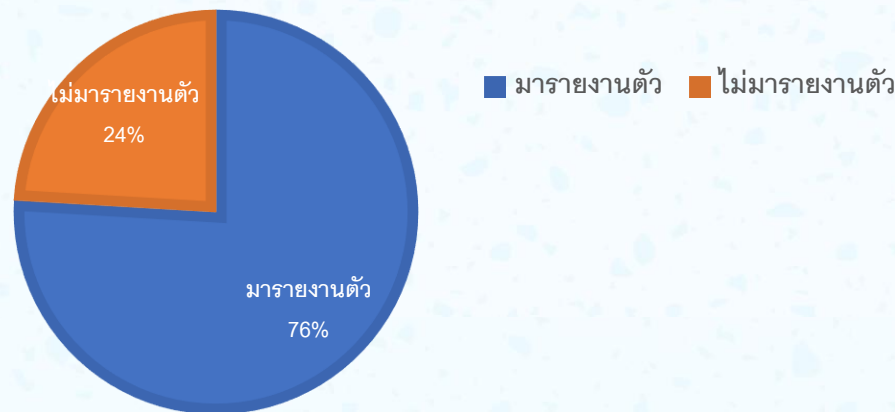
โดยผู้ถูกคุมประพฤติสามารถตรวจสอบนัดรายงานตัวออนไลน์ ผ่านทางระบบสารสนเทศ กรมคุมประพฤติ หรือ Application DOP Service เพื่อให้ผู้ถูกคุมประพฤติเข้ารายงานตัวต่อพนักงานคุมประพฤติด้วยตนเองตามวันเวลาที่นัดหมาย ทั้งนี้ ได้จัดเก็บสถิติการนัดรายงานตัวรายวัน ตั้งแต่วันที่ 1 มกราคม – 31 ธันวาคม 2566



Walk-in : มารายงานตัวตามนัด จำนวน 18,740 ราย
ไม่มารายงานตัว จำนวน 5,939 ราย



E-Service : ไม่มี



รายละเอียด
จำแนกรายวัน

[คลิก](#)

หรือ

<http://203.113.100.109/dopkpi/dopcheck/appoint/index.php>

ข้อมูลสถิติการให้บริการ ของส่วนราชการในจังหวัดเชียงใหม่

สำนักงานที่ดินจังหวัดเชียงใหม่

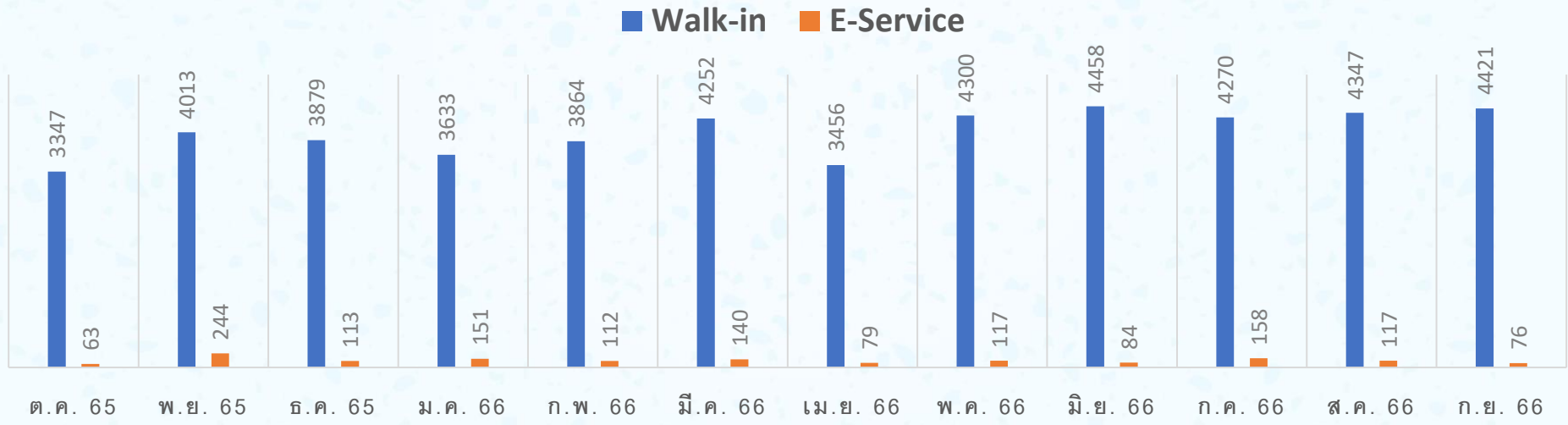
: สถิติการให้บริการของฝ่ายทะเบียน สำนักงานที่ดินจังหวัดเชียงใหม่
ปีงบประมาณ พ.ศ. 2566



Walk-in : จำนวน 48,240 ราย



E-Service : จำนวน 1,454 ราย



รายละเอียด **คลิก**

ข้อมูลสถิติการให้บริการ ของส่วนราชการในจังหวัดเชียงใหม่

สำนักงานยุติธรรมจังหวัดเชียงใหม่

: สถิติการให้บริการตามภารกิจของสำนักงานยุติธรรมจังหวัดเชียงใหม่
ปีงบประมาณ พ.ศ. 2566

รายละเอียด **คลิก**



Walk-in : จำนวน 26 ราย



E-Service : ผ่าน Application Justice Care
จำนวน 20 ราย

สถิติผู้มาขอรับบริการ
จำนวน 3,257 เรื่อง

26

ด้วยตัวเอง
(walk-in)

24

จดหมาย

20

justice care
24 ชม.

14

โทรศัพท์

13

อื่นๆ

434

จุดบริการ
เคลื่อนที่

2,726

ยุติธรรม
สร้างสุข

สรุปสถิติผลการดำเนินการพิจารณาคำขอผู้เสียหายและจำเลยในคดีอาญา ปีงบประมาณ 2566 (ผ่านการพิจารณา)
หน่วยงาน : กลุ่มอำนวยความสะดวกและนิติการ สำนักงานยุติธรรมจังหวัดเชียงใหม่ กระทรวงยุติธรรม

ไตรมาส	ปี	การประชุม (ครั้งที่)	เดือน (จกพ)	(1) รวมนำจับกุม (ราย)			(2) ผลิตยา ไม่อนุมัติ (ราย)			รวมคดีสาร.อนุมัติ...รวมรวม(จำนวนกรณีอนุมัติ)						
				ผู้เสียหาย	จำเลย	รวม	ผู้เสียหาย	จำเลย	รวม	ผู้เสียหาย	เงิน	จำเลย	เงิน	รวม	เงิน	
				รวมอนุมัติ(ไม่อนุมัติ)	376	12	388	57	9	66	319	15,768,363.04	3	201,712.00	322	15,970,075.04
1	1	10/2565	16-พ.ค.-65	30	1	31	5	1	6	25	1,405,646.75	0	-	25	1,405,646.75	
	2	11/2565	1-ธ.ค.-65	32	1	33	4	1	5	28	1,658,689.75	0	-	28	1,658,689.75	
	3	12/2565	22-ธ.ค.-65	25	-	25	4	0	4	21	681,594.00	0	-	21	681,594.00	
2	4	1/2566	1-ม.ค.-66	17	2	19	5	2	7	12	600,650.04	0	-	12	600,650.04	
	5	2/2566	22-ก.พ.-66	40	1	41	8	1	9	32	1,709,624.25	0	-	32	1,709,624.25	
	6	3/2566	16-มี.ค.-66	35	1	36	4	1	5	31	1,162,082.50	0	-	31	1,162,082.50	
3	7	4/2566	24-พ.ค.-66	42	4	46	9	1	10	33	1,623,575.00	3	201,712.00	36	1,162,082.50	
	8	5/2566	14-มี.ค.-66	45	2	47	2	2	4	43	1,962,020.00	0	-	43	1,962,020.00	
4	9	6/2566	6-ก.ค.-66	36	-	36	4	0	4	32	1,503,198.00	0	-	32	1,503,198.00	
	10	7/2566	11-ส.ค.-66	25	-	25	4	0	4	21	751,477.75	0	-	21	751,477.75	
	11	8/2566	28-ส.ค.-66	15	-	15	1	0	1	14	1,027,156.00	0	-	14	1,027,156.00	
	12	9/2566	7-ก.ย.-66	14	-	14	2	0	2	12	900,689.00	0	-	12	900,689.00	
	13	10/2566	20-ก.ย.-66	20	-	20	5	0	5	15	781,960.00	0	-	15	781,960.00	

จัดเก็บข้อมูลสถิติการพิจารณาคำขอผู้เสียหายและจำเลยในคดีอาญา รายเดือน

กลุ่มงานบริหารทรัพยากรบุคคล
สำนักงานจังหวัดเชียงใหม่

ข้อมูลสถิติการให้บริการ ของส่วนราชการในจังหวัดเชียงใหม่

สำนักงานการปฏิรูปที่ดินจังหวัดเชียงใหม่ : สถิติการให้บริการของสำนักงานการปฏิรูปที่ดินจังหวัดเชียงใหม่
ปีงบประมาณ พ.ศ. 2566



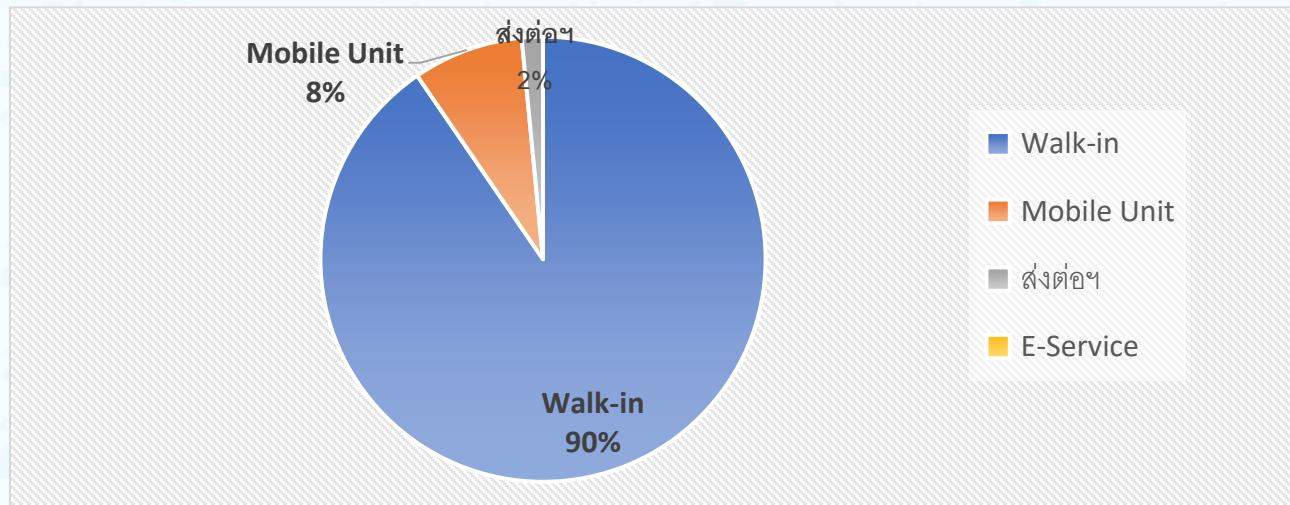
Walk-in : จำนวน 1,891 ราย

ออกหน่วย Mobile Unit : จำนวน 168 ราย

ส่งต่อจากหน่วยงานอื่น : จำนวน 32 ราย



E-Service : จำนวน 0 ราย



รายละเอียด

[คลิก](#)

ข้อมูลสถิติการให้บริการ ของส่วนราชการในจังหวัดเชียงใหม่

สำนักงานบังคับคดีจังหวัดเชียงใหม่

: สถิติการบังคับคดี สำนักงานบังคับคดีจังหวัดเชียงใหม่
ปีงบประมาณ พ.ศ. 2566 (จัดเก็บรายเดือน)



ปีงบประมาณ : 2566 ▼

รายละเอียดภาพรวม **คลิก**

- ❖ [รายงานสถิติคดี ประจำเดือน ตุลาคม 2565](#)
- ❖ [รายงานสถิติคดี ประจำเดือน พฤศจิกายน 2565](#)
- ❖ [รายงานสถิติคดี ประจำเดือน ธันวาคม 2565](#)
- ❖ [รายงานสถิติคดี ประจำเดือน มกราคม 2566](#)
- ❖ [รายงานสถิติคดี ประจำเดือน กุมภาพันธ์ 2566](#)
- ❖ [รายงานสถิติคดี ประจำเดือน มีนาคม 2566](#)
- ❖ [รายงานสถิติคดี ประจำเดือน เมษายน 2566](#)
- ❖ [รายงานสถิติคดี ประจำเดือน พฤษภาคม 2566](#)
- ❖ [รายงานสถิติคดี ประจำเดือน มิถุนายน 2566](#)
- ❖ [รายงานสถิติคดี ประจำเดือน กรกฎาคม 2566](#)
- ❖ [รายงานสถิติคดี ประจำเดือน สิงหาคม 2566](#)
- ❖ [รายงานสถิติคดี ประจำเดือน กันยายน 2566](#)

ข้อมูลสถิติการให้บริการ ของส่วนราชการในจังหวัดเชียงใหม่

สำนักงานสาธารณสุขจังหวัดเชียงใหม่

: สถิติการให้บริการสาธารณสุข ปีงบประมาณ พ.ศ. 2566
เก็บข้อมูลรายวัน (วันต่อคน)

รายละเอียด [คลิก](#)





Walk-in : จำนวน 13,384,740 ครั้ง





E-Service : จำนวน 0 ราย

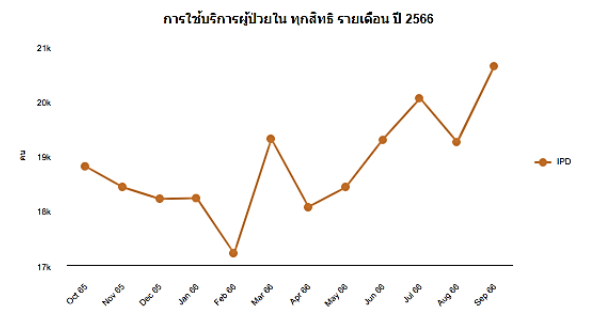
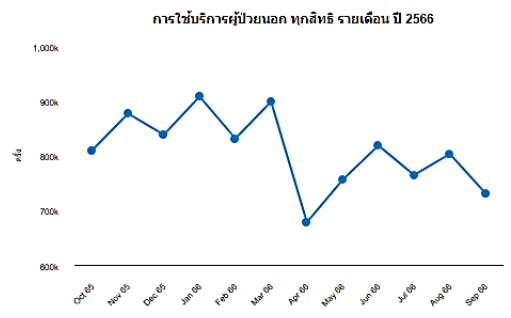
โดยจัดเก็บอัตราการให้บริการของผู้ป่วย
จำแนกตามสิทธิ รายหน่วยบริการ
ข้อมูลทั่วไป สถานะสุขภาพ (เช่น
การป่วยด้วยโรคไม่ติดต่อที่สำคัญ
สาเหตุการป่วย/ตาย การป่วยด้วยโรค
จากมลพิษทางอากาศ) การเข้าถึง
บริการประเภทต่างๆ

 **2,460,176**
จำนวนผู้ป่วยนอก
(คน)
[View Details](#)

 **9,708,094**
จำนวนผู้ป่วยนอก
(ครั้ง)
[View Details](#)

 **225,807**
จำนวนผู้ป่วยใน
(คน)
[View Details](#)

 **990,663**
จำนวนผู้ป่วยใน
(วัน)
[View Details](#)



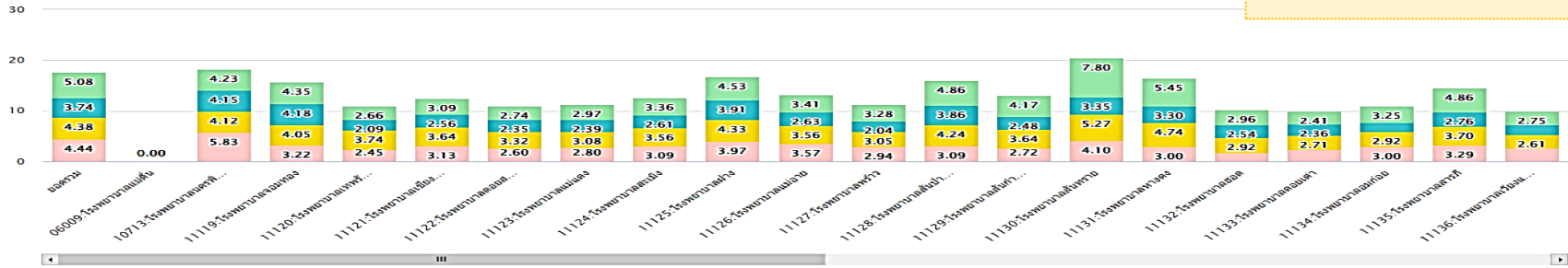
ข้อมูลสถิติการให้บริการ ของส่วนราชการในจังหวัดเชียงใหม่

ตัวอย่างข้อมูล

รายละเอียด [คลิก](#)

อัตราการใช้บริการผู้ป่วยใน จำแนกกลุ่มสิทธิ (วันต่อคน) จังหวัดเชียงใหม่ ปีงบประมาณ 2566

โรงพยาบาล



โรงพยาบาล	รวม			ข้าราชการ รัฐวิสาหกิจ			ประกันสังคม			UC ทั้งหมด			ต่างคำ		
	คน	วัน	วัน:คน	คน	วัน	วัน:คน	คน	วัน	วัน:คน	คน	วัน	วัน:คน	คน	วัน	วัน:คน
06009:โรงพยาบาลแม่เตี๋น	0	0	0.00	0	0	0.00	0	0	0.00	0	0	0.00	0	0	0.00
10713:โรงพยาบาลนครพิงค์	56,898	260,600	4.58	3,815	16,126	4.23	3,278	13,613	4.15	34,742	143,047	4.12	15,063	87,814	5.83
11119:โรงพยาบาลจอมทอง	16,753	67,636	4.04	1,665	7,239	4.35	591	2,471	4.18	13,594	55,015	4.05	903	2,911	3.22
11120:โรงพยาบาลเทพรัตนเวชชานุกูล เลลิมพระเกียรติ 60 พรรษา	4,708	16,653	3.54	340	903	2.66	169	353	2.09	3,976	14,851	3.74	223	546	2.45
11121:โรงพยาบาลเชียงดาว	6,611	23,411	3.54	217	670	3.09	275	704	2.56	5,657	20,593	3.64	462	1,444	3.13
11122:โรงพยาบาลดอยสะเก็ด	6,256	19,794	3.16	442	1,213	2.74	156	367	2.35	4,882	16,195	3.32	776	2,019	2.60
11123:โรงพยาบาลแม่แตง	4,542	13,594	2.99	117	348	2.97	434	1,038	2.39	3,746	11,522	3.08	245	686	2.80
11124:โรงพยาบาลสะเมิง	2,695	9,366	3.48	104	349	3.36	94	245	2.61	2,238	7,971	3.56	259	801	3.09
11125:โรงพยาบาลฝาง	14,638	62,453	4.27	1,083	4,908	4.53	668	2,611	3.91	10,440	45,224	4.33	2,447	9,710	3.97
11126:โรงพยาบาลแม่เอยาย	7,067	24,850	3.52	182	621	3.41	296	779	2.63	5,005	17,802	3.56	1,584	5,648	3.57
11127:โรงพยาบาลพร้าว	4,724	14,230	3.01	303	993	3.28	213	434	2.04	4,068	12,392	3.05	140	411	2.94
11128:โรงพยาบาลสันป่าดอง	13,390	56,242	4.20	874	4,251	4.86	1,750	6,748	3.86	10,357	43,953	4.24	418	1,290	3.09
11129:โรงพยาบาลสันกำแพง	3,646	13,112	3.60	223	930	4.17	67	166	2.48	3,108	11,328	3.64	253	688	2.72
11130:โรงพยาบาลสันทราย	16,673	85,860	5.15	918	7,158	7.80	870	2,918	3.35	12,572	66,304	5.27	2,313	9,480	4.10
รวม	225,807	990,663	4.39	12,931	65,637	5.08	14,748	55,193	3.74	163,337	715,017	4.38	34,886	154,730	4.44

ข้อมูลสถิติการให้บริการ ของส่วนราชการในจังหวัดเชียงใหม่

สำนักงานปศุสัตว์จังหวัดเชียงใหม่

: สถิติการให้บริการตามอำนาจหน้าที่หรือภารกิจของหน่วยงาน
ปีงบประมาณ พ.ศ. 2566



การออกใบอนุญาต
ขายอาหารสัตว์

1,271 ราย

รายละเอียด

[คลิก](#)