



ข้อมูลเชิงสถิติการให้บริการ

จัดทำโดย

กลุ่มงานบริหารทรัพยากรบุคคล สำนักงานจังหวัดเชียงใหม่

โทรศัพท์ 0 5311 2075

E-mail : chiangmai.hrm@gmail.com





ข้อมูลเชิงสถิติการให้บริการ

1

ข้อมูลเชิงสถิติการให้บริการ

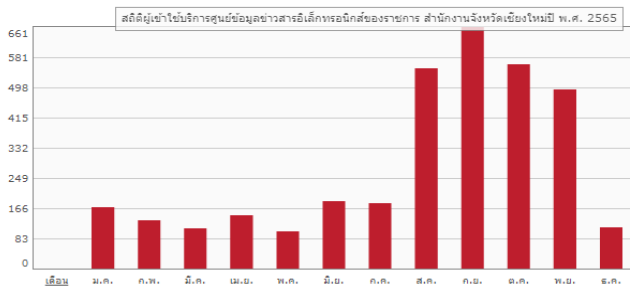
ในปีงบประมาณ พ.ศ. 2566 ส่วนราชการในจังหวัดเชียงใหม่ ได้จัดทำข้อมูลเชิงสถิติในภารกิจของส่วนราชการ ให้แก่ประชาชน ผู้มาติดต่อส่วนราชการและผู้ที่เกี่ยวข้อง สามารถ “คลิก” รายการข้อมูล สถิติ ด้านล่าง เพื่อเข้าดูรายละเอียดและรายการ

- สำนักงานจังหวัดเชียงใหม่

สถิติผู้เข้าใช้บริการศูนย์ข้อมูลข่าวสารอิเล็กทรอนิกส์ของราชการปี พ.ศ. 2566

สถิติผู้เข้าใช้บริการ ศูนย์ข้อมูลข่าวสารอิเล็กทรอนิกส์ของราชการ สำนักงานจังหวัดเชียงใหม่ ปี พ.ศ. 2565

เดือน	ม.ค.	ก.พ.	มี.ค.	เม.ย.	พ.ค.	มิ.ย.	ก.ค.	ส.ค.	ก.ย.	ต.ค.	พ.ย.	ธ.ค.
จำนวน ครั้ง	167	131	110	146	102	184	178	547	661	558	491	114



สถิติผู้เข้าใช้บริการ ศูนย์ข้อมูลข่าวสารอิเล็กทรอนิกส์ของราชการ สำนักงานจังหวัดเชียงใหม่ ปี พ.ศ. 2566

เดือน	ม.ค.	ก.พ.	มี.ค.	เม.ย.	พ.ค.	มิ.ย.	ก.ค.	ส.ค.	ก.ย.	ต.ค.	พ.ย.	ธ.ค.
จำนวน ครั้ง	172	106	345	521	0	0	0	0	0	0	0	0





ข้อมูลเชิงสถิติการให้บริการ

สำนักงานขนส่งจังหวัดเชียงใหม่

สถิติการขนส่ง ปีงบประมาณ 2561 -2565

CLICK

สถิติการขนส่ง ปีงบประมาณ 2561 -2565

รถจดทะเบียนสะสม

ภาพรวม

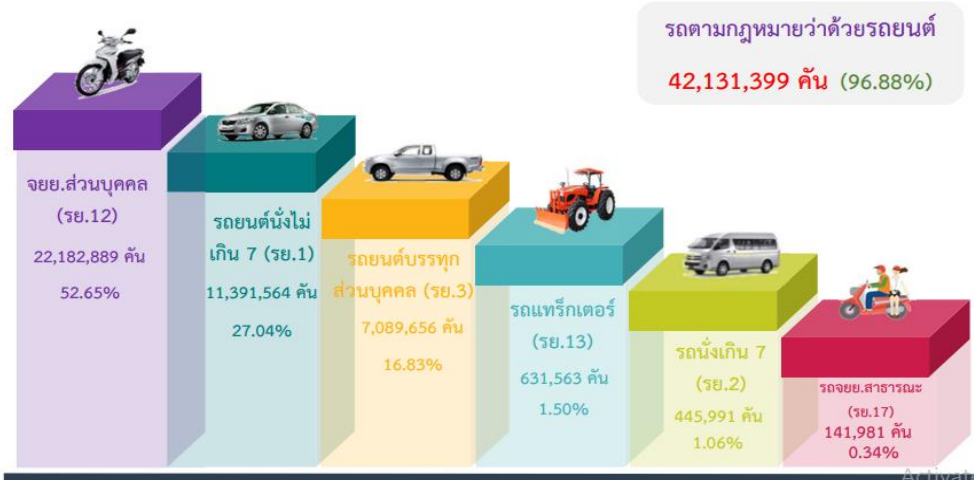
จำนวนรถจดทะเบียนสะสมทั่วประเทศ ณ วันที่ 30 กันยายน 2561 - 2565 มีอัตราการเติบโตเพิ่มขึ้นร้อยละ 1.91 หรือประมาณ 0.97 ล้านคันต่อปี โดยรถตามกฎหมายว่าด้วยรถยนต์มีอัตราเพิ่มขึ้นร้อยละ 1.93 และรถตามกฎหมายว่าด้วยการขนส่งทางบกมีอัตราเพิ่มขึ้นร้อยละ 1.13



สถิติวิเคราะห์ ปีงบประมาณ พ.ศ. 2566

เดือนมกราคม 2566

รถจดทะเบียนสะสม ณ 31 มกราคม 2566 43,488,241 คัน



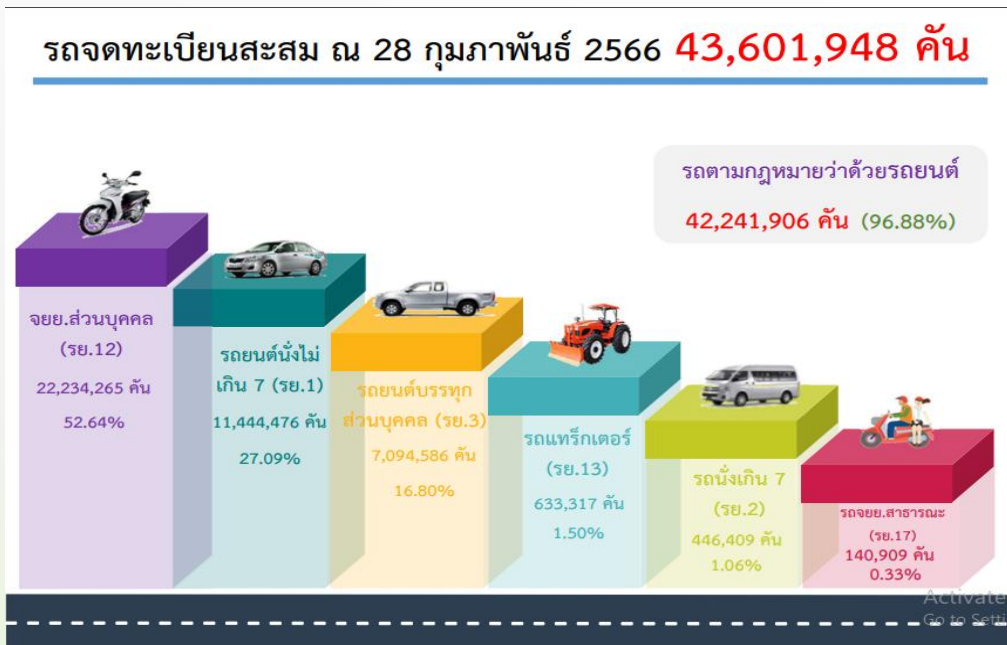


ข้อมูลเชิงสถิติการให้บริการ

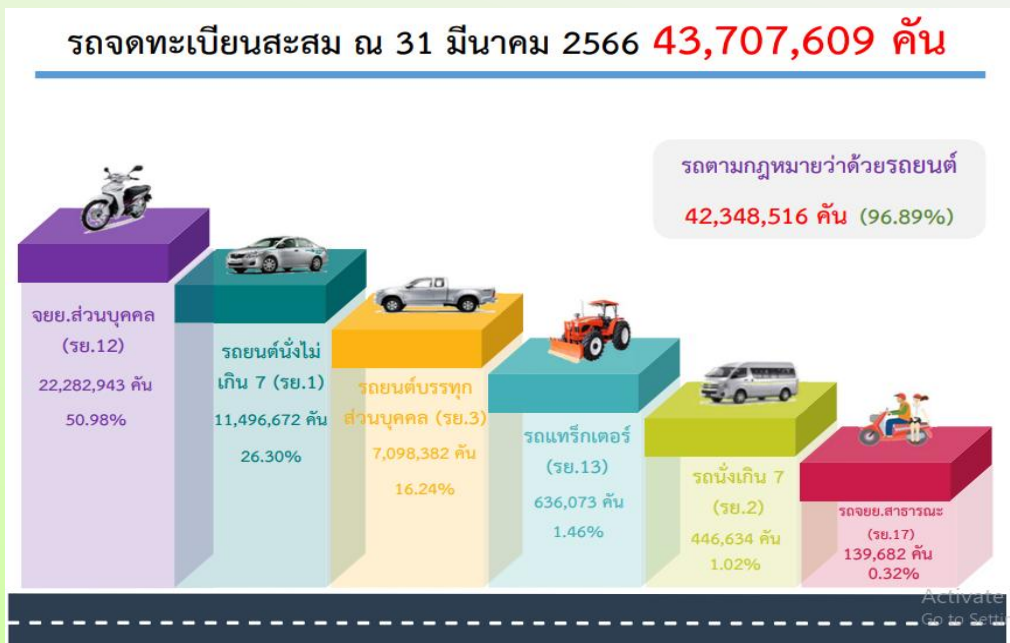
3

สถิติวิเคราะห์ ปีงบประมาณ พ.ศ. 2566 (ต่อ)

- เดือนกุมภาพันธ์ 2566



- เดือนมีนาคม 2566





ข้อมูลเชิงสถิติการให้บริการ

4

• สำนักงานปศุสัตว์จังหวัดเชียงใหม่

ข้อมูลการให้บริการตามอำนาจหน้าที่ ได้แก่

1. การออกใบอนุญาตให้ทำการค้าสัตว์หรือซากสัตว์
2. การออกใบอนุญาตประกอบกิจการฆ่าสัตว์
3. การออกใบอนุญาตขายอาหารสัตว์

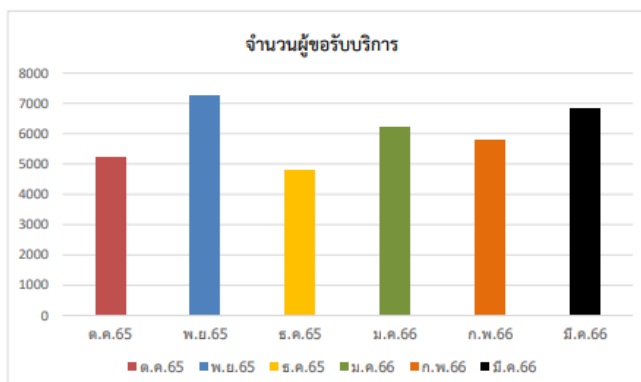


• สำนักงานบังคับคดีจังหวัดเชียงใหม่

สถิติการเข้าใช้บริการข้อมูลข่าวสาร ศูนย์บริการข้อมูลข่าวสารกรมบังคับคดี

	ต.ค.65	พ.ย.65	ธ.ค.65	ม.ค.66	ก.พ.66	มี.ค.66	เม.ย.66	พ.ค.66	มิ.ย.66	ก.ค.66	ส.ค.66	ก.ย.66	รวม
ด้วยตนเอง	0	0	0	0	0	0							
เว็บไซต์	5210	7292	4815	6234	5803	6855							
รวม	5210	7292	4815	6234	5803	6855							

ติดต่อด้วย
เว็บไซต์ 36209





ข้อมูลเชิงสถิติการให้บริการ

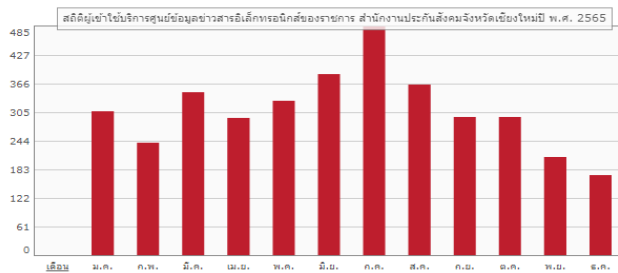
5

สำนักงานประกันสังคมจังหวัดเชียงใหม่

สถิติผู้เข้าใช้บริการศูนย์ข้อมูลข่าวสารอิเล็กทรอนิกส์ของราชการ ปี พ.ศ. 2566

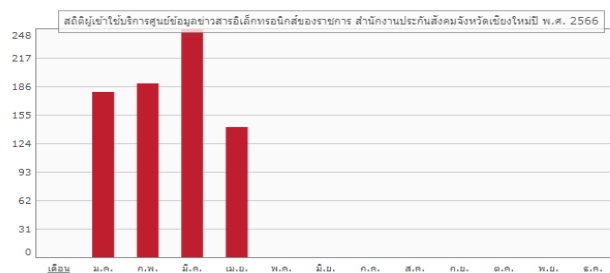
สถิติผู้เข้าใช้บริการ
ศูนย์ข้อมูลข่าวสารอิเล็กทรอนิกส์ของราชการ
สำนักงานประกันสังคมจังหวัดเชียงใหม่
ปี พ.ศ. 2565

เดือน	ม.ค.	ก.พ.	มี.ค.	เม.ย.	พ.ค.	มิ.ย.	ก.ค.	ส.ค.	ก.ย.	ต.ค.	พ.ย.	ธ.ค.
จำนวน ครั้ง	306	239	345	290	328	383	485	362	294	293	208	170



สถิติผู้เข้าใช้บริการ
ศูนย์ข้อมูลข่าวสารอิเล็กทรอนิกส์ของราชการ
สำนักงานประกันสังคมจังหวัดเชียงใหม่
ปี พ.ศ. 2566

เดือน	ม.ค.	ก.พ.	มี.ค.	เม.ย.	พ.ค.	มิ.ย.	ก.ค.	ส.ค.	ก.ย.	ต.ค.	พ.ย.	ธ.ค.
จำนวน ครั้ง	180	189	248	142	0	0	0	0	0	0	0	0



สำนักงานพาณิชย์จังหวัดเชียงใหม่

1. สถิติการจดทะเบียนนิติบุคคล

- ข้อมูลนิติบุคคลรายจังหวัดปี 2565 (ม.ค.-ธ.ค.)
- ข้อมูลนิติบุคคลรายจังหวัดปี 2566 (ม.ค.-มี.ค.)

2. รายงานสถิติการให้บริการกระดานถาม-ตอบ _____ คุยกับพาณิชย์จังหวัด

3. สถิติผู้ให้บริการเว็บไซต์ (รายเดือน/รายปี)

- ตุลาคม - ธันวาคม 2565
- มกราคม - มีนาคม 2566



ข้อมูลเชิงสถิติการให้บริการ

6

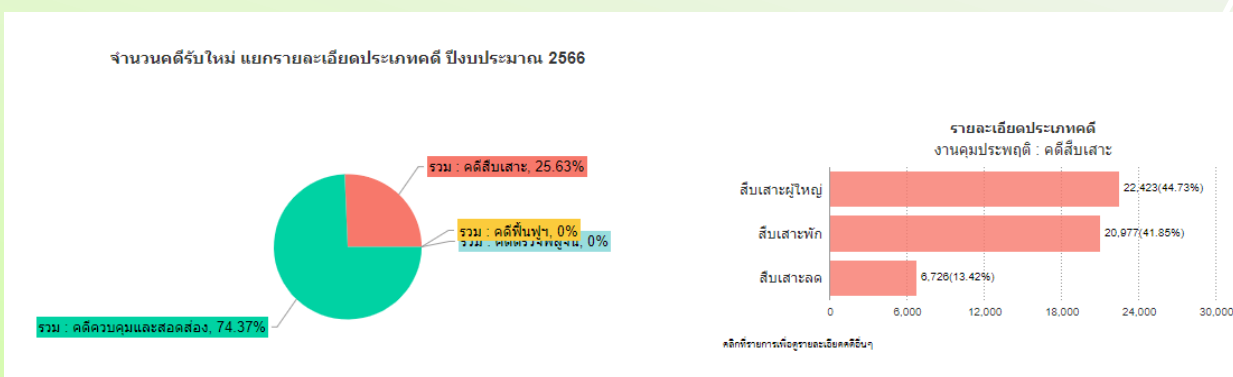
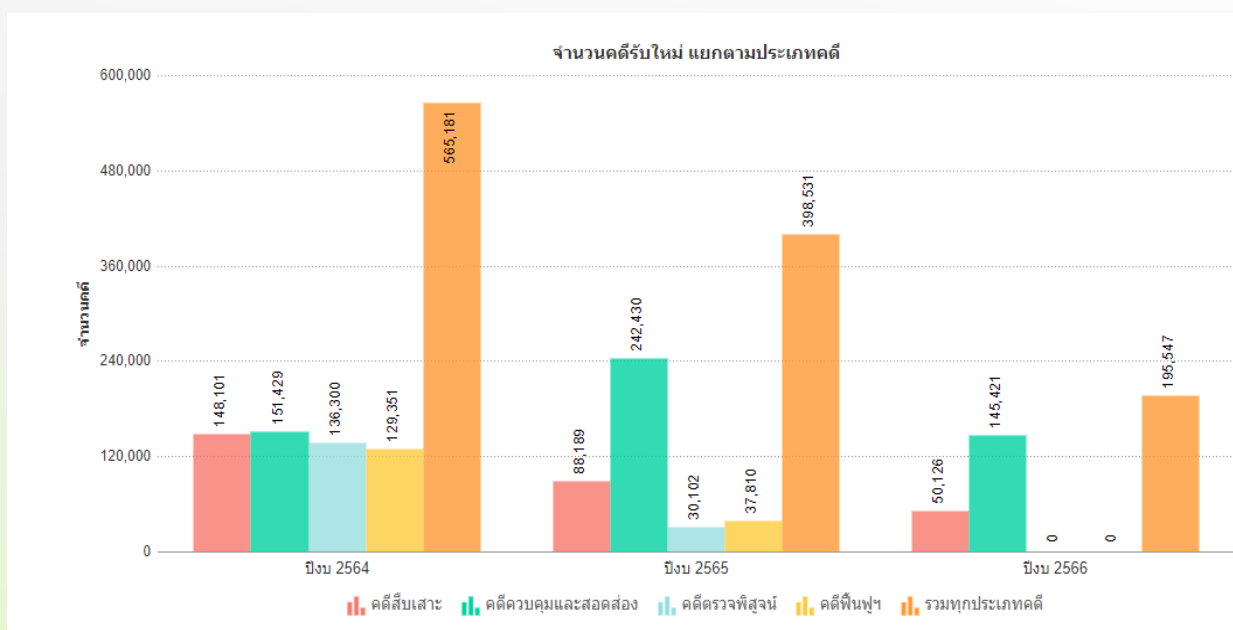
สำนักงานคุมประพฤติจังหวัดเชียงใหม่

สถิติคดีผลการดำเนินงาน Real time กรมคุมประพฤติ



[CLICK](#)

- คดีรับใหม่



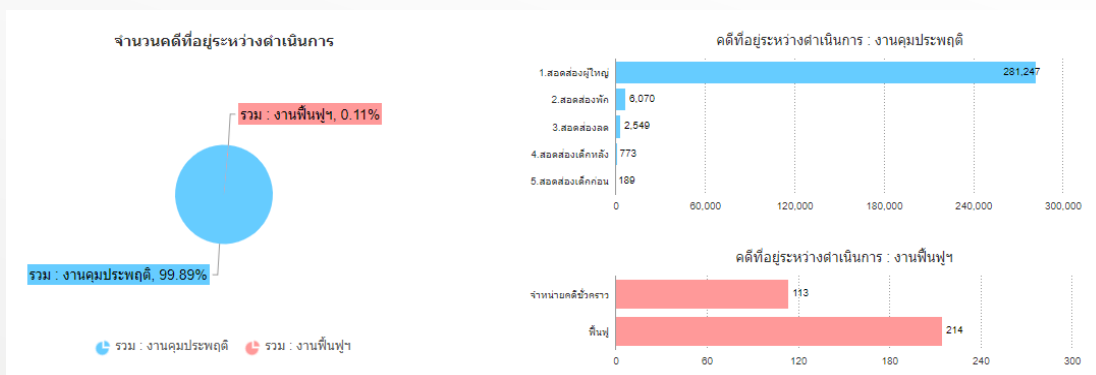


ข้อมูลเชิงสถิติการให้บริการ

7

สำนักงานคุมประพฤติจังหวัดเชียงใหม่ (ต่อ)

• คดีอยู่ระหว่าง



• คดีเสร็จสิ้นไป

