



# ข้อมูลเชิงสถิติการให้บริการ

## ข้อมูลเชิงสถิติการให้บริการ

ในปีงบประมาณ พ.ศ. ๒๕๖๕ ส่วนราชการในจังหวัดเชียงใหม่ ได้จัดทำข้อมูลเชิงสถิติในภารกิจของส่วนราชการ เพื่อให้แก่ประชาชนผู้มาติดต่อราชการและผู้ที่เกี่ยวข้อง สามารถ “คลิก” รายการข้อมูล สถิติ ด้านล่าง เพื่อเข้าดูรายละเอียดและรายการ

## สำนักงานปศุสัตว์จังหวัดเชียงใหม่

- ข้อมูลการให้บริการตามอำนาจหน้าที่ ได้แก่ การออกใบอนุญาตให้ทำการค้าสัตว์หรือซากสัตว์, การออกใบอนุญาตประกอบกิจการฆ่าสัตว์ และการออกใบอนุญาตขายอาหารสัตว์



## สำนักงานคลังจังหวัดเชียงใหม่

- ข้อมูลสถิติการให้บริการของผู้ใช้บริการเว็บไซต์ สำนักงานคลังจังหวัดเชียงใหม่





# ข้อมูลเชิงสถิติการให้บริการ

สถิติผู้เข้าชมเว็บไซต์สำนักงานคลังจังหวัดเชียงใหม่ ประจำปี พ.ศ.2564 (ครึ่ง)

วันที่/เดือน	มกราคม	กุมภาพันธ์	มีนาคม	เมษายน	พฤษภาคม	มิถุนายน	กรกฎาคม	สิงหาคม	กันยายน	ตุลาคม	พฤศจิกายน	ธันวาคม	
1		106	121	75		106	121		98	121	106	75	
2		159	135	118		159	135	134	121	135	159	55	
3		88	122					88	135		88	72	
4	106	121	157			121		122			121		
5	125	135	118	88	121		115	106	121	118	135		
6	88				135		159	159	135	198	98		
7	121			54	98	135	123		98	157		87	
8	135	118	75	84		98	62		95	144	88	77	
9		84	78	76		121	121	144	121	78	121	38	
10		106				135		122	135		135	54	
11	118	88	106		121			159		106			
12	86	116	159	54	67		83			159			
13	76				101		116	121	118	88			
14	54				159		88		198	121			
15	78	76	118		105		88		98	118		47	
16		88	133				121	121	75	198		86	
17	106	121	128		135	96		121	121	159	88	41	
18	102	135	87		98	121		135	135	88	121		
19	88	98	121	159	165	135	155	111		121	135		
20	121			88	98	101	102	91			101	57	
21	135			121	113	159	68		135		159	85	
22	98	66	159	135			121		98	159		70	
23		88	73	98			106	145	156	88		64	
24		121	121		118	135		97		121	135	64	
25	114	135	135		63	101		138		135	101		
26	121		98	159	4	159		135		98	159		
27	99			86	142		104	98	114			71	
28	58			121	131	118			101		118	38	
29	64		61	135		198	106			88	198	62	
30			98	159		159	71	135		98	159	47	
31					56			98					
รวม	2093	2049	2403	1810	2030	2357	2165	2580	2408	2896	2525	1190	26328

สถิติผู้เข้าชมเว็บไซต์สำนักงานคลังจังหวัดเชียงใหม่ ประจำปี พ.ศ.2565 (ครึ่ง)

วันที่/เดือน	มกราคม	กุมภาพันธ์	มีนาคม	เมษายน	พฤษภาคม	มิถุนายน	กรกฎาคม	สิงหาคม	กันยายน	ตุลาคม	พฤศจิกายน	ธันวาคม	
1		106	75										
2		159	68										
3		88	87										
4	72	121	68										
5	68												
6	88												
7	121	135	56										
8		118	67										
9		84	67										
10	135	106	77										
11	98	88	101										
12	86		81										
13	76		94										
14	54	77	73										
15		76	55										
16		88											
17	81	121											
18	58	135	57										
19	88		68										
20	121		78										
21	78	98	90										
22		66	87										
23		88	89										
24	85		67										
25	77		57										
26													
27	99												
28	58		47										
29			55										
30			37										
31			79										
รวม	1543	1754	1780	0	0	0	0	0	0	0	0	0	5077



## ข้อมูลเชิงสถิติการให้บริการ

### สำนักงานพาณิชย์จังหวัดเชียงใหม่

- ข้อมูลนิติบุคคลจังหวัดเชียงใหม่ ปี ๒๕๖๕ (ม.ค. – มี.ค.)



- ข้อมูลสถิติผู้เข้าชมเว็บไซต์สำนักงานพาณิชย์จังหวัดเชียงใหม่ (Real Time)



- ข้อมูลการนำเข้า ส่งออก ดุลการค้า (ภาพรวมการค้าของประเทศ)



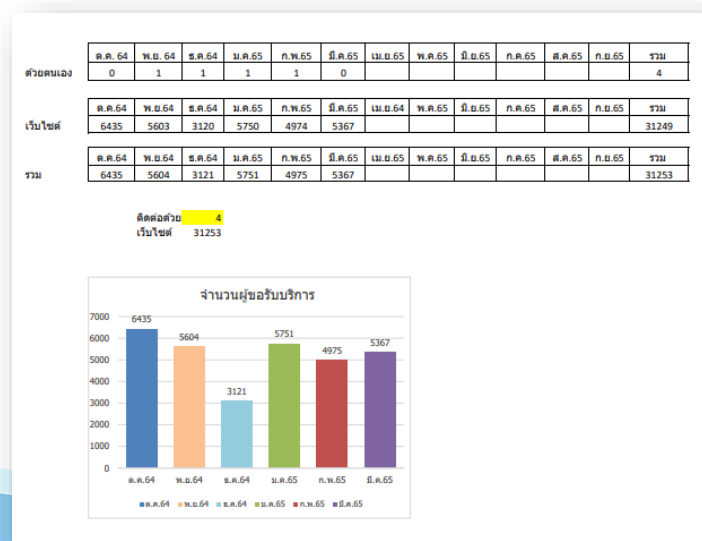
### สำนักงานแรงงานจังหวัดเชียงใหม่

- ข้อมูลการให้บริการศูนย์บริการร่วมกระทรวงแรงงาน  
อำเภอจอมทอง จังหวัดเชียงใหม่



### สำนักงานบังคับคดีจังหวัดเชียงใหม่

- สถิติการเข้าใช้บริการข้อมูลข่าวสาร ศูนย์บริการข้อมูลข่าวสารกรมบังคับคดี





# ข้อมูลเชิงสถิติการให้บริการ

## สำนักงานขนส่งจังหวัดเชียงใหม่

● สถิติจำนวนรถที่ตรวจวันดำ  
ประจำเดือนกันยายน ๒๕๖๔ – กุมภาพันธ์ ๒๕๖๕



สถิติจำนวนรถที่ตรวจวันดำ ของสำนักงานขนส่งจังหวัดเชียงใหม่ ประจำปี ๒๕๖๔  
ตามมาตราการแก้ไขฝุ่นละอองขนาดเล็ก PM 2.5

ลำดับที่	ประเภท	ก.ย.-๖๔			ค.ย.-๖๔			พ.ย.-๖๔			ธ.ย.-๖๔		
		ผ่าน	ไม่ผ่าน	รวม	ผ่าน	ไม่ผ่าน	รวม	ผ่าน	ไม่ผ่าน	รวม	ผ่าน	ไม่ผ่าน	รวม
๑	รถส่วนราชการ	๓๑๐	๒๐	๓๓๐	๒๓๔	๒	๒๓๖	๒๔๗	๑๒	๒๕๙	๑๗๑	๔	๑๗๕
๒	รถบรรทุก	๑,๕๑๑	๓	๑,๕๑๔	๕๙	๐	๕๙	๗๒๘	๑	๗๒๙	๑,๗๑๙	๕	๑,๗๒๔
๓	รถโดยสาร	๗๔๑	๑๒	๗๕๓	๑๔	๐	๑๔	๑๖๖	๓	๑๖๙	๖๐๙	๑๕	๖๒๔
๔	ชุดบูรณาการเทศบาล	๐	๐	๐	๐	๐	๐	๐	๐	๐	๔๗	๗	๕๔
๕	ชุดตรวจการ	๒๓๗	๓๘	๒๗๕	๐	๐	๐	๐	๐	๐	๒๓๑	๒	๒๓๓
๖	รวม	๑๓,๕๔๔	๒๐๙	๑๓,๗๕๓	๑๑,๒๑๙	๒๒๗	๑๑,๔๔๖	๑๔,๕๗๕	๑๘๓	๑๔,๖๖๘	๑๑,๗๒๒	๓๐๖	๑๒,๐๒๘

สถิติจำนวนรถที่ตรวจวันดำ ของสำนักงานขนส่งจังหวัดเชียงใหม่ ประจำปี ๒๕๖๕  
ตามมาตราการแก้ไขฝุ่นละอองขนาดเล็ก PM 2.5

ลำดับที่	ประเภท	ม.ย.-๖๕			ก.พ.-๖๕			มี.ย.-๖๕			เม.ย.-๖๕		
		ผ่าน	ไม่ผ่าน	รวม	ผ่าน	ไม่ผ่าน	รวม	ผ่าน	ไม่ผ่าน	รวม	ผ่าน	ไม่ผ่าน	รวม
๑	รถส่วนราชการ	๒๔๑	๓	๒๔๔	๑๖๔	๑๐	๑๗๔						
๒	รถบรรทุก	๖๓๒	๒	๖๓๔	๗๒๗	๒๔	๗๕๑						
๓	รถโดยสาร	๗๗๕	๒๒	๗๙๗	๖๖	๑	๖๗						
๔	ชุดบูรณาการเทศบาล	๔๖	๑๐	๕๖	๗๖	๑๓	๘๙						
๕	ชุดตรวจการ	๒๙๓	๒	๒๙๕	๓๕๗	๐	๓๕๗						
๖	รวม	๑๗,๗๗๒	๒๔๖	๑๘,๐๑๘	๑๔,๘๘๗	๒๓๓	๑๕,๑๒๐						



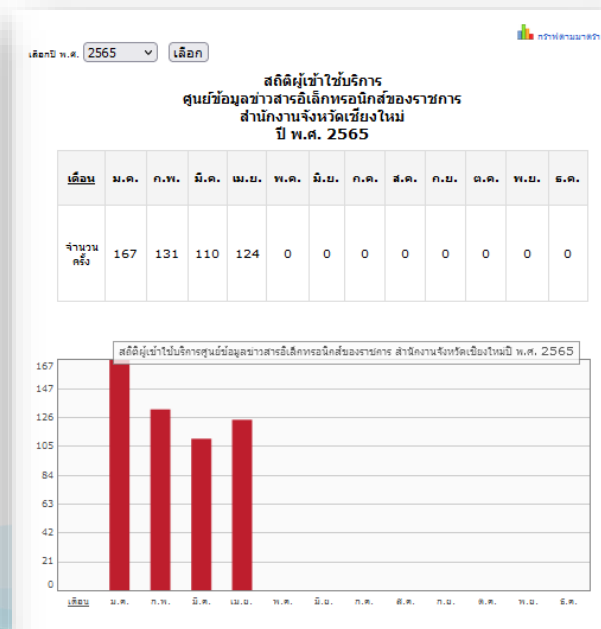
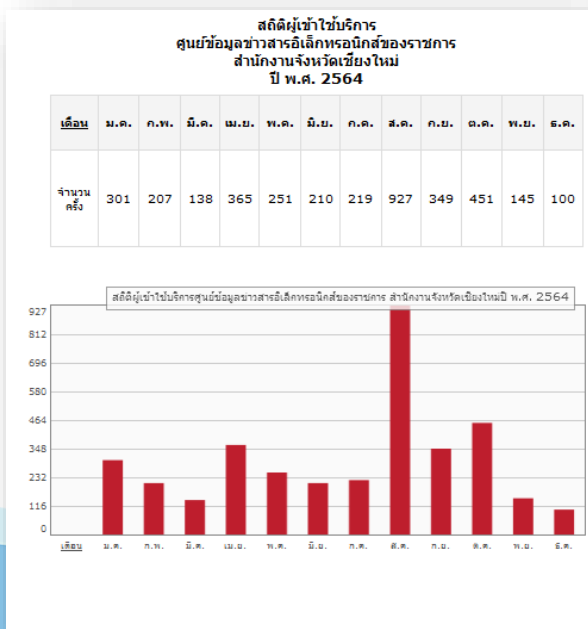
# ข้อมูลเชิงสถิติการให้บริการ

## สำนักงานยุติธรรมจังหวัดเชียงใหม่



## สำนักงานจังหวัดเชียงใหม่

- สถิติผู้เข้าใช้บริการศูนย์ข้อมูลข่าวสารอิเล็กทรอนิกส์ของราชการ ปี พ.ศ. ๒๕๖๕



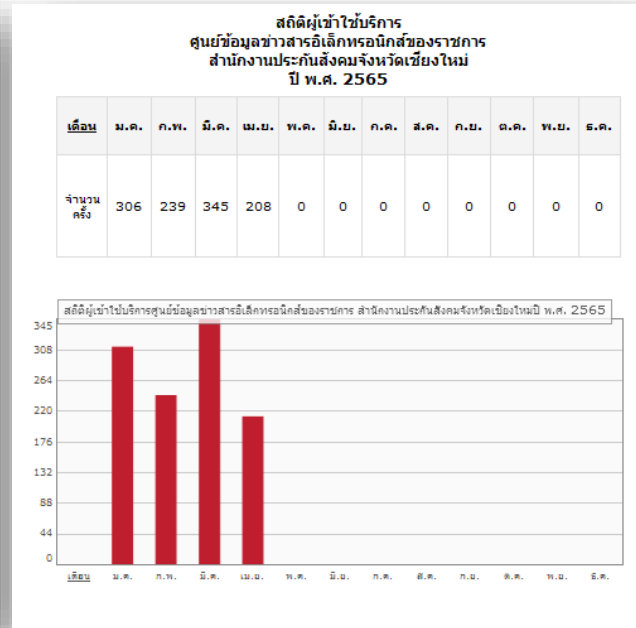
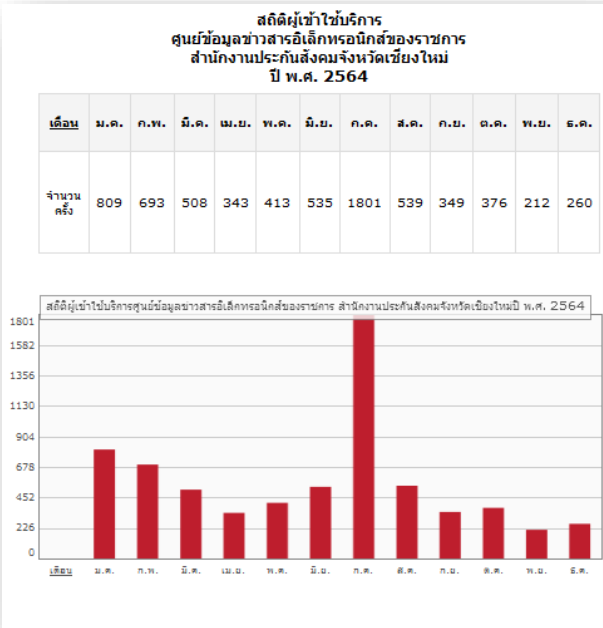




# ข้อมูลเชิงสถิติการให้บริการ

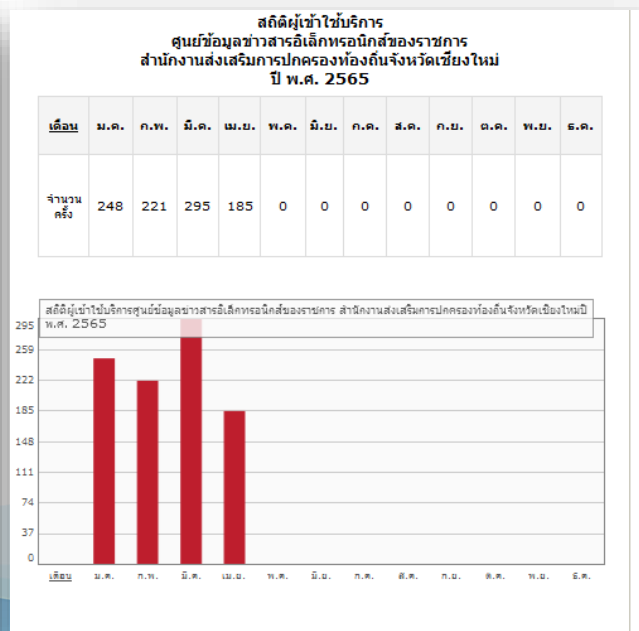
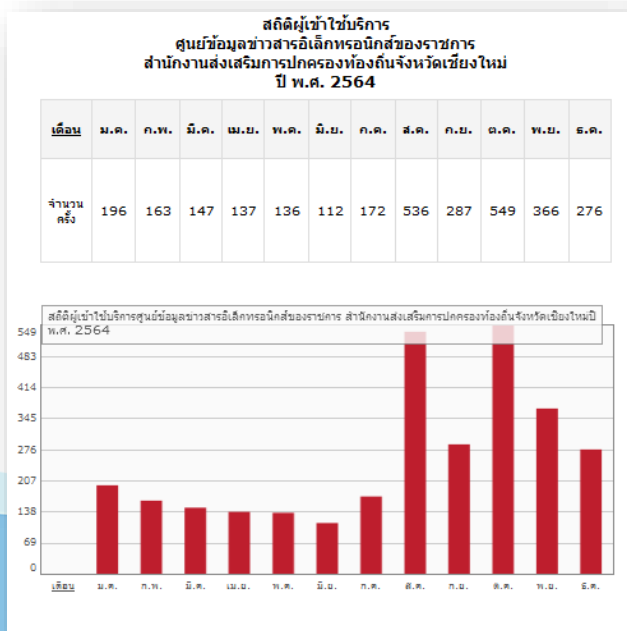
## สำนักงานประกันสังคมจังหวัดเชียงใหม่

### ● สถิติผู้เข้าใช้บริการศูนย์ข้อมูลข่าวสารอิเล็กทรอนิกส์ของราชการ ปี พ.ศ. ๒๕๖๕



## สำนักงานส่งเสริมการปกครองท้องถิ่นจังหวัดเชียงใหม่

### ● สถิติผู้เข้าใช้บริการศูนย์ข้อมูลข่าวสารอิเล็กทรอนิกส์ของราชการ ปี พ.ศ. ๒๕๖๕





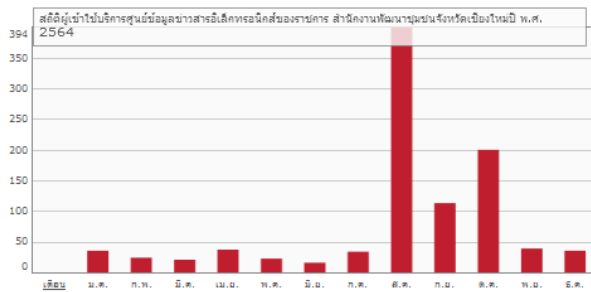
# ข้อมูลเชิงสถิติการให้บริการ

## สำนักงานพัฒนาชุมชนจังหวัดเชียงใหม่

### ● สถิติผู้เข้าใช้บริการศูนย์ข้อมูลข่าวสารอิเล็กทรอนิกส์ของราชการ ปี พ.ศ. ๒๕๖๕

สถิติผู้เข้าใช้บริการ  
ศูนย์ข้อมูลข่าวสารอิเล็กทรอนิกส์ของราชการ  
สำนักงานพัฒนาชุมชนจังหวัดเชียงใหม่  
ปี พ.ศ. 2564

เดือน	ม.ค.	ก.พ.	มี.ค.	เม.ย.	พ.ค.	มี.ย.	ก.ค.	ส.ค.	ก.ย.	ต.ค.	พ.ย.	ธ.ค.
จำนวน ครั้ง	35	25	21	38	23	17	34	394	112	198	39	35



สถิติผู้เข้าใช้บริการ  
ศูนย์ข้อมูลข่าวสารอิเล็กทรอนิกส์ของราชการ  
สำนักงานพัฒนาชุมชนจังหวัดเชียงใหม่  
ปี พ.ศ. 2565

เดือน	ม.ค.	ก.พ.	มี.ค.	เม.ย.	พ.ค.	มี.ย.	ก.ค.	ส.ค.	ก.ย.	ต.ค.	พ.ย.	ธ.ค.
จำนวน ครั้ง	42	38	24	17	0	0	0	0	0	0	0	0

