

แบบรายงานสรุปโครงการเพื่อพิจารณาความเหมาะสมของคุณลักษณะเฉพาะและราคา (ก่อนการจัดทำ)

๐ เสนอคณะกรรมการฯ ของ มท. เพื่อพิจารณาให้ความเห็นชอบในหลักการ

๐ เสนอคณะกรรมการฯ ของ มท. เพื่อทราบ (ได้รับความเห็นชอบในหลักการจากคณะกรรมการของ _____ เทศบาลตำบลเชิงดอย _____ ในการประชุมครั้งที่ _____ เมื่อวันที่ _____)

9

โครงการ....ติดตั้งระบบกล้องโทรทัศน์วงจรปิด (CCTV System) พร้อมอุปกรณ์ บ้านป่าไผ่ศรีโขง หมู่ที่ ๑๐ ตำบลเชิงดอย อำเภอดอยสะเก็ด จังหวัดเชียงใหม่..
งบประมาณรายจ่ายประจำปี ...๒๕๗๐.....

รวมวงเงินโครงการ ..๒๕๒,๐๐๐.. บาท (สองแสนห้าหมื่นสองพันบาทถ้วน) จำนวนเงินส่วนที่เป็นอุปกรณ์คอมพิวเตอร์ ..๑๔๐,๗๐๐.. บาท (หนึ่งแสนสี่หมื่นเจ็ดร้อยบาทถ้วน)

เทศบาลตำบลเชิงดอย อำเภอดอยสะเก็ด จังหวัดเชียงใหม่

ส่วนที่เป็นอุปกรณ์คอมพิวเตอร์

กรณีตรงตามเกณฑ์ของกระทรวงดิจิทัลฯ หรือเกณฑ์ที่ส่วนราชการอื่นประกาศกำหนด

ลำดับ	รายการ	ชื่อตามเกณฑ์ (ชื่อเกณฑ์/ชื่อหน่วยงาน ที่ประกาศกำหนดเกณฑ์)	ราคาตามเกณฑ์	ราคาอ้างอิง	จำนวน	วงเงินรวม
๑.	กล้องโทรทัศน์วงจรปิดชนิดเครือข่าย แบบมุมมองคงที่สำหรับติดตั้งภายนอกสำนักงาน	ข้อ ๑ CCTV ปี ๖๔	๕,๗๐๐		๘	๔๕,๖๐๐
๒.	อุปกรณ์บันทึกภาพผ่านเครือข่าย (Network Video Recorder) แบบ ๘ ช่อง	ข้อ ๑๐ CCTV ปี ๖๔	๒๒,๐๐๐		๑	๒๒,๐๐๐
๓.	อุปกรณ์กระจายสัญญาณแบบ PoE (PoE L๒ Switch) ขนาด ๘ ช่อง	ข้อ ๑๓ CCTV ปี ๖๔	๘,๓๐๐		๔	๓๓,๒๐๐
๔.	อุปกรณ์กระจายสัญญาณ (L๒ Switch) ขนาด ๑๖ ช่อง	ข้อ ๓๑ ครุภัณฑ์คอมพิวเตอร์ ปี ๖๘	๒,๔๐๐		๑	๒,๔๐๐
๕.	จอแสดงภาพขนาดไม่น้อยกว่า ๒๓ นิ้ว	ข้อ ๕๗ ครุภัณฑ์คอมพิวเตอร์ ปี ๖๘	๓,๐๐๐		๑	๓,๐๐๐
๖.	เครื่องสำรองไฟฟ้า ขนาด ๘๐๐ VA	ข้อ ๕๕ ครุภัณฑ์คอมพิวเตอร์ ปี ๖๘	๒,๕๐๐		๔	๑๐,๐๐๐
๗.	เครื่องสำรองไฟฟ้า ขนาด ๑.๕ KVA	ข้อ ๖๐ ครุภัณฑ์คอมพิวเตอร์ ปี ๖๘	๖,๐๐๐		๑	๖,๐๐๐
รวมจำนวนเงินตามเกณฑ์						๑๒๒,๒๐๐


นายสิทธิชัย ใจคำ
ผู้จัดการงานทั่วไปชำนาญการ

ส่วนที่เป็นอุปกรณ์อื่น ๆ

ลำดับ	รายการ	จำนวนเงิน	จำนวน	จำนวนเงินรวม
๑.	ตู้กันน้ำภายนอกสำหรับเก็บอุปกรณ์ CCTV บนเสาไฟฟ้า	๔,๙๐๐	๔	๑๙,๖๐๐
๒.	สายสัญญาณใยแก้วนำแสงชนิดติดตั้งภายนอกอาคาร ๖C	๒๕	๑,๑๕๐	๒๘,๗๕๐
๓.	ระบบไฟฟ้า สายดิน และเบรกเกอร์กันดูด	๑,๕๐๐	๔	๖,๐๐๐
๔.	ค่าฟิวซ์สไปร์สายไฟเบอร์ออฟติก ๖C	๒,๐๐๐	๔	๘,๐๐๐
๕.	มิเตอร์ไฟฟ้า ๕A	๑๐๐	๔	๔๐๐
๖.	เสาคอนกรีตสำหรับติดตั้งกล่องวงจรปิดพร้อมปีก	๔,๐๐๐	๔	๑๖,๐๐๐
๗.	ค่าแรงงานติดตั้งพร้อมทดสอบระบบ	๓๒,๕๕๐	๑	๓๒,๕๕๐
รวมจำนวนเงินส่วนที่เป็นอุปกรณ์อื่น ๆ				๑๑๑,๗๐๐
รวมวงเงินโครงการ				๒๕๒,๐๐๐

หมายเหตุ

- การสืบราคาจะต้องสืบทั้งจากท้องตลาดรวมทั้งเว็บไซต์ หากไม่ใช่ราคาต่ำสุดเป็นราคาอ้างอิง ให้ระบุเหตุผลประกอบด้วย
- สำหรับการพัฒนาซอฟต์แวร์ประเภทโปรแกรมประยุกต์ให้จัดทำรายละเอียดตามแบบบัญชีราคากลางงานพัฒนาระบบประเภทโปรแกรมประยุกต์ที่กระทรวงดิจิทัลเพื่อเศรษฐกิจและสังคม (ชื่อเดิม กระทรวงเทคโนโลยีสารสนเทศและการสื่อสาร) กำหนด
- ราคาตามเกณฑ์ฯ เป็นราคาที่รวมภาษีมูลค่าเพิ่มร้อยละ ๗ กรณีไม่มีราคาตามเกณฑ์ฯ และส่วนที่เป็นอุปกรณ์อื่น ๆ ให้ระบุภาษีมูลค่าเพิ่มแยกแต่ละรายการ


 นายพิชิต ใจคำ
 วิศวกรงานทั่วไปชำนาญการ

ข้อเสนอโครงการจัดหาระบบกล้องโทรทัศน์วงจรปิดในพื้นที่จังหวัด

ก. ข้อมูลทั่วไป (หมายถึงข้อมูลทั่วไปของโครงการ เพื่อให้ทราบถึงข้อมูลในภาพรวม) อันประกอบไปด้วย

- ๑. ชื่อโครงการ ...ติดตั้งระบบกล้องโทรทัศน์วงจรปิด (CCTV System) พร้อมอุปกรณ์ บ้านป่าไผ่ศรีโขง หมู่ที่ ๑๐ ตำบลเชิงดอย อำเภอดอยสะเก็ด จังหวัดเชียงใหม่.....
- ๒. ส่วนราชการ
 - ๒.๑ ชื่อหน่วยงานเทศบาลตำบลเชิงดอย.....
 - ๒.๒ หัวหน้าส่วนราชการนายมงคล ชัยวุฒิ... นายกเทศมนตรีตำบลเชิงดอย.....
 - ๒.๓ ผู้บริหารเทคโนโลยีสารสนเทศระดับสูง (CIO)-ไม่มี-.....
 - ๒.๔ ผู้รับผิดชอบโครงการ ...นางกาญจนา...พนมเวช.....
- ๓. วงเงินงบประมาณทั้งโครงการจำนวน.....๒๕๒,๐๐๐.....บาท

งบประมาณประจำปี	จำนวนเงิน (บาท)
๒๕๗๐	๒๕๒,๐๐๐

หมายเหตุ : งบประมาณที่เสนอ เฉพาะงบประมาณแผ่นดินเท่านั้น

๔. สัดส่วนของงบประมาณ(คิดเป็นร้อยละ) ระบุเงินงบประมาณที่ใช้ในแต่ละด้าน และคำนวณร้อยละของงบประมาณที่ใช้ เช่น

สัดส่วน	ฮาร์ดแวร์	ซอฟต์แวร์	บุคลากร	ที่ปรึกษา	อื่น ๆ	รวม
CCTV	๑๔๐,๗๐๐ (๕๕.๘๓%)	-	-	-	๑๑๑,๓๐๐ (๔๔.๑๗%)	๒๕๒,๐๐๐ (๑๐๐%)
GIS	-	-	-	-	-	-
Network	-	-	-	-	-	-
Analytics	-	-	-	-	-	-
อื่น ๆ	-	-	-	-	-	-
รวม	๑๔๐,๗๐๐ (๕๕.๘๓%)	-	-	-	๑๑๑,๓๐๐ (๔๔.๑๗%)	๒๕๒,๐๐๐ (๑๐๐%)

- ๕. การพิจารณาของคณะกรรมการบริหารและจัดหาระบบคอมพิวเตอร์ของจังหวัด
 - ผ่านการพิจารณา ครั้งที่..... เมื่อวันที่.....
- ๖. การพิจารณาของคณะกรรมการบริหารและจัดหาระบบคอมพิวเตอร์ของกระทรวง
 - ผ่านการพิจารณา ครั้งที่..... เมื่อวันที่.....
- ๗. การพิจารณาของคณะกรรมการบริหารจัดการข้อมูล และการขอใช้ประโยชน์จากกล้องโทรทัศน์วงจรปิด (CCTV) ระดับจังหวัด
 - ผ่านการพิจารณา ครั้งที่..... เมื่อวันที่.....
- ๘. ความสอดคล้องกับยุทธศาสตร์ชาติด้านความมั่นคง
 - ยุทธศาสตร์ชาติระยะ ๒๐ ปี (พ.ศ. ๒๕๖๑ - ๒๕๘๐) :
 - ยุทธศาสตร์ : ด้านความมั่นคง

นายสิทธิชัย ใจคำ
 ปรึกษาดำเนินการทั่วไปสำนักงาน

ข. ข้อมูลโครงการ

๑. หลักการและเหตุผลความเป็นมา

(๑) หลักการและเหตุผลของโครงการ

เทศบาลตำบลเชิงดอยมีพื้นที่ในความดูแลประมาณ ๖๓ ตารางกิโลเมตร หรือประมาณ ๓๙,๓๗๕ ไร่ และเป็นพื้นที่ป่าไม้ ภูเขา จำนวนร้อยละ ๓๐ ของพื้นที่ทั้งหมด ทำให้มีพื้นที่ที่เป็นจุดเสี่ยงหลายจุด โดยเฉพาะหมู่บ้านที่มีอาณาเขตติดกับภูเขาและเป็นรอยต่อระหว่างพื้นที่บริเวณใกล้เคียง จึงยากต่อการสอดส่องดูแล และหากเกิดการก่ออาชญากรรมหรือการกระทำผิด จึงไม่สามารถติดตามตัวผู้ก่อเหตุได้ ในปี พ.ศ. ๒๕๖๗ - ๒๕๖๙ มีการก่อเหตุอาชญากรรมในพื้นที่ที่ได้รับการแจ้งความ รวมจำนวน ๓๖๓ ครั้ง มีผู้ติดยาเสพติดในปี ๒๕๖๘ จำนวน ๖๕ ราย และมีผู้ค้ายาเสพติด ๕๔ คน เพิ่มขึ้นจากปีก่อนหน้าถึง ๑.๒ เท่า (ข้อมูลจากสถานีตำรวจภูธรอำเภอดอยสะเก็ด) ซึ่งการคลี่คลายคดีบางส่วนได้นำข้อมูลจากกล้องโทรทัศน์วงจรปิด (CCTV) ของทางเทศบาลตำบลเชิงดอยที่เคยติดตั้งไว้ แต่หากเกิดเหตุในชุมชนหรือหมู่บ้านกล้องโทรทัศน์วงจรปิด (CCTV) ของเทศบาลตำบลเชิงดอยไม่สามารถให้ข้อมูลได้เนื่องจากการติดตั้งกล้องโทรทัศน์วงจรปิด (CCTV) ไม่ครอบคลุมทั่วถึงทำให้ต้องขอข้อมูลกล้องโทรทัศน์วงจรปิด (CCTV) จากภาคเอกชนหรือของชาวบ้านที่ติดอยู่ตามอาคารบ้านเรือนทั่วไป มาประกอบติดตามผู้ก่อเหตุ และมีอีกหลายครั้งที่ได้รับแจ้งผ่านผู้นำชุมชนหรือผู้ใหญ่บ้านแต่ไม่สามารถติดตามหรือค้นหาต้นเหตุของการเกิดอาชญากรรมได้ ดังนั้น กล้องโทรทัศน์วงจรปิด (CCTV) จึงมีส่วนสำคัญในการเฝ้าระวัง ป้องกัน และช่วยตรวจสอบสาเหตุของการก่อเหตุอาชญากรรม การมั่วสุม การเสพหรือค้าขายยาเสพติด อุบัติเหตุหรืออุบัติเหตุต่าง ๆ

เทศบาลตำบลเชิงดอยได้เล็งเห็นความสำคัญของการติดตั้งกล้องโทรทัศน์วงจรปิด (CCTV) ให้ครอบคลุมพื้นที่ในความดูแล โดยเฉพาะจุดที่มีความเสี่ยงและยังไม่มีติดตั้ง เพื่อเฝ้าระวัง ป้องกัน ปัญหาอาชญากรรม ยาเสพติด อุบัติเหตุหรืออุบัติเหตุต่าง ๆ โดยมุ่งหมายให้เกิดความสงบเรียบร้อยและสร้างความเชื่อมั่นในด้านความปลอดภัยแก่ประชาชนในพื้นที่หรือบริเวณใกล้เคียงเป็นสำคัญ

(๒) ที่มาของโครงการ (ความเป็นมา ปัญหา ความต้องการ หรือความจำเป็น)

เนื่องด้วยสภาพภูมิศาสตร์บางส่วนของตำบลเชิงดอยมีลักษณะเป็นภูเขาที่มีป่าไม้ค่อนข้างสมบูรณ์ และเป็นเส้นทางผ่านหรือเชื่อมต่อระหว่างชุมชนอื่น ๆ เข้าสู่ตัวอำเภอดอยสะเก็ด โดยบ้านป่าไผ่ศรีโขง หมู่ที่ ๑๐ ตำบลเชิงดอย อำเภอดอยสะเก็ด จังหวัดเชียงใหม่ มีประชากรแฝง และแรงงานต่างด้าวเข้ามาอาศัยอยู่ในพื้นที่เป็นจำนวนมากและมักเกิดอุบัติเหตุบนท้องถนนทางร่วมทางแยกโดยไม่คาดคิด และเหตุการณ์ชิงทรัพย์ลักขโมย รวมถึงปัญหายาเสพติด สร้างความเดือดร้อนให้กับประชาชนในพื้นที่และเจ้าหน้าที่ในการติดตามจับกุมผู้กระทำผิด และเพื่อเพิ่มประสิทธิภาพในการดูแลความปลอดภัย ป้องกันปัญหาอาชญากรรม การโจรกรรมทรัพย์สิน ตลอดจนปัญหายาเสพติดให้กับประชาชนในชุมชนและพื้นที่บริเวณใกล้เคียง โดยที่ผ่านมาได้มีการมั่วสุม และพบร่องรอยของการเสพยาเสพติดภายในพื้นที่สาธารณะของหมู่บ้าน รวมถึงปัญหาอาชญากรรมและอุบัติเหตุต่าง ๆ เนื่องจากเส้นทางเชื่อมต่อระหว่างหมู่บ้านเป็นเส้นทางเปลี่ยวร้างและเป็นพื้นที่การเกษตร จึงสามารถหลบหนีและหลบเลี่ยงประจักษ์พยานต่าง ๆ ได้โดยง่าย

เพื่อเป็นการป้องกันปัญหาที่เกิดขึ้น และลดความเสี่ยงจากการเกิดเหตุดังกล่าวข้างต้น รวมถึงปัญหาด้านการก่อเหตุอาชญากรรม การมั่วสุม การเสพหรือค้าขายยาเสพติด อุบัติเหตุหรืออุบัติเหตุต่าง ๆ ซึ่งมีความจำเป็นอย่างยิ่ง ในการติดตั้งระบบกล้องโทรทัศน์วงจรปิด (CCTV System) พร้อมอุปกรณ์ บริเวณทางเข้าออกหรือ

โดยมีนาย ใจดี

เป็นประธานในพิธีเปิดงาน

๕.๓ ระบบหรือกล้องโทรทัศน์วงจรปิด (CCTV) ที่มีอยู่ในปัจจุบันของหน่วยงาน (ให้ระบุรายการอุปกรณ์ของหน่วยงานที่มีอยู่ในปัจจุบัน สถานที่ติดตั้งของระบบ หน่วยงานที่รับผิดชอบ)

ลำดับที่	รายการอุปกรณ์	จำนวน	ปีที่จัดหา	สถานที่ติดตั้ง (ละติจูด ลองจิจูด)	หน่วยงานรับผิดชอบ
๑	กล้องโทรทัศน์วงจรปิด	๓๑	๒๕๕๖-๒๕๖๙	๑๘.๘๗๐๖๒๗๔, ๙๙.๑๔๙๓๕๐๗	ทต.เชิงค้อย
๒	เครื่องบันทึก	๒	๒๕๕๖-๒๕๖๙	๑๘.๘๗๐๖๒๗๔, ๙๙.๑๔๙๓๕๐๗	ทต.เชิงค้อย

๖. ระบบงานและปริมาณงานที่จะดำเนินการ

๖.๑ วัตถุประสงค์ในการใช้งานกล้องโทรทัศน์วงจรปิด (CCTV)

- ๑) การป้องปรามและเฝ้าระวัง
- ๒) การสืบสวนและสอบสวน
- ๓) การจราจร

๖.๒ ความแตกต่างของระบบกล้องโทรทัศน์วงจรปิด (CCTV) เดิมกับระบบใหม่

เป็นการติดตั้งใหม่ โดยไม่มีส่วนเกี่ยวข้องกับระบบเดิม

๖.๓ ลักษณะและปริมาณงาน

- (๑) ติดตั้งกล้องโทรทัศน์วงจรปิดจำนวน ๘ ตัว (๔ จุด)
- (๒) ติดตั้งอุปกรณ์บันทึกข้อมูลพร้อมตู้สำหรับเก็บอุปกรณ์และอุปกรณ์ต่อพ่วงต่าง ๆ ที่จำเป็นสำหรับระบบกล้องโทรทัศน์วงจรปิด เช่น มิเตอร์ไฟฟ้า สายสัญญาณ ตัวรับ-ส่งสัญญาณ จอแสดงภาพ ฯลฯ จำนวน ๑ งาน
- (๓) ราคามาตรฐานที่ใช้
 - เกณฑ์ราคากลางและคุณลักษณะพื้นฐานของระบบกล้องโทรทัศน์วงจรปิด ฉบับเดือนมิถุนายน ๒๕๖๔ กระทรวงดิจิทัลเพื่อเศรษฐกิจและสังคม (MDES)
 - เกณฑ์ราคากลางและคุณลักษณะพื้นฐานการจัดหาอุปกรณ์และระบบคอมพิวเตอร์ ฉบับเดือนธันวาคม ๒๕๖๘ กระทรวงดิจิทัลเพื่อเศรษฐกิจและสังคม (MDES)
 - การสืบราคา

๖.๔ ระบบงานและวิธีการนำเข้าสู่ข้อมูล

เป็นการติดตั้งใหม่ จึงไม่มีการนำเข้าสู่ข้อมูล ระบบการเข้าถึงข้อมูลใช้รหัสผู้ใช้งานและรหัสผ่าน โดยเข้าถึงได้จากอุปกรณ์บันทึกภาพ ณ จุดติดตั้ง และสามารถเข้าถึงได้ผ่านระบบเครือข่ายอินเทอร์เน็ต (สามารถตั้งค่าเพิ่มเติมได้)

๖.๕ ระบบความปลอดภัยในการเข้าถึงข้อมูลของระบบ CCTV

มีการจัดสรรรหัสผู้ใช้งานและรหัสผ่านที่เป็นความลับ ให้กับผู้รับผิดชอบโดยตรงเท่านั้น

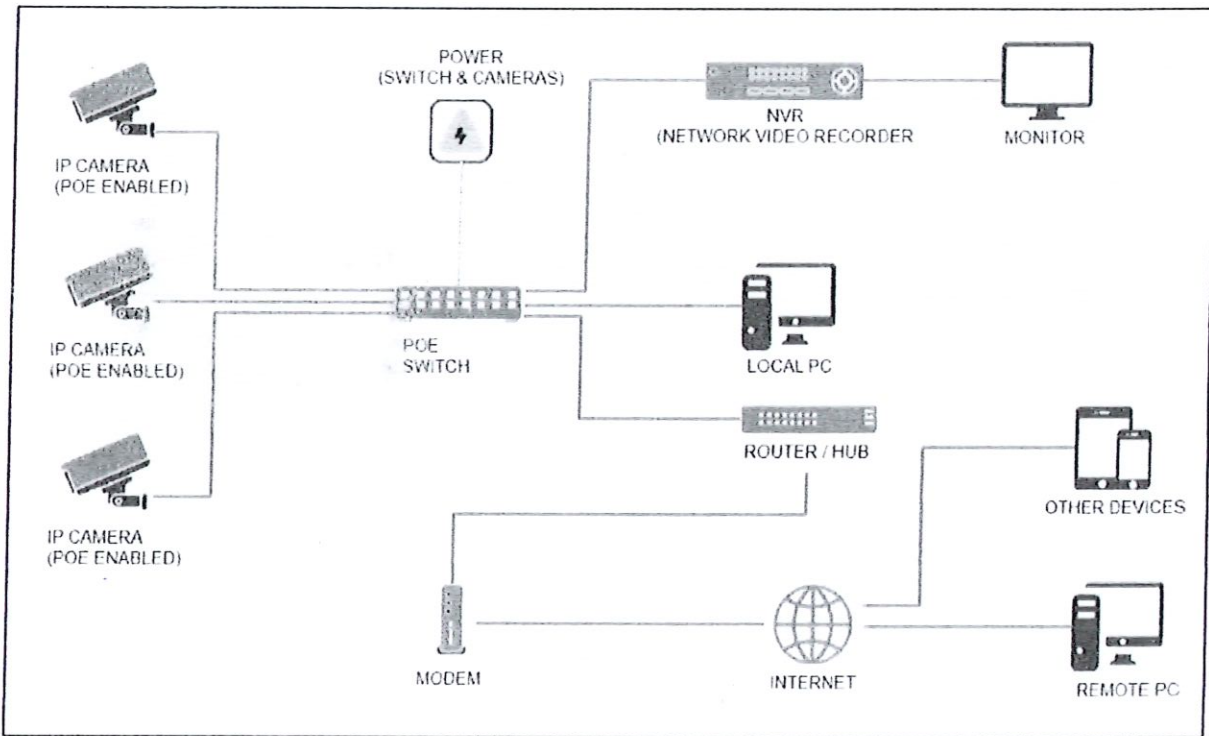
๗. การติดตั้ง

- ติดตั้งโดยผู้รับจ้างภายนอกที่มีใบอนุญาตประกอบกิจการหรือมีความเชี่ยวชาญเฉพาะด้านเกี่ยวกับงานการกล้องโทรทัศน์วงจรปิด ในพื้นที่สาธารณะอย่างถูกต้องตามกฎหมาย PDPA และไม่ละเมิดสิทธิส่วนบุคคลของผู้อื่น
- ติดตั้งในพื้นที่ที่เป็นกรรมสิทธิ์ขององค์กรปกครองส่วนท้องถิ่น และขออนุญาตที่ดินอื่น รวมถึงการขออนุญาตพาดสายสื่อสารบนเสาไฟฟ้าของการไฟฟ้าส่วนภูมิภาค

นายวิชัย ใจสาม

และจะดำเนินการเกี่ยวกับงานการ

- การวิเคราะห์ปัญหาของระบบงานเดิม และทางเลือกในการออกแบบระบบ
 ใช้การออกแบบระบบตามมาตรการการติดตั้งกล้องโทรทัศน์วงจรปิดแบบทั่วไป โดยอ้างอิง
 เกณฑ์ราคากลางและคุณลักษณะพื้นฐานของระบบกล้องโทรทัศน์วงจรปิด ของกระทรวงดิจิทัล
 เพื่อเศรษฐกิจและสังคม (MDES)
- ปัจจัยสำเร็จของโครงการ
 ความพร้อมของพื้นที่ที่ทำการติดตั้งและการกำหนดผู้รับผิดชอบในการดูแล บำรุงรักษา
- เทคโนโลยีของระบบที่เสนอ
 เทคโนโลยีระบบกล้องโทรทัศน์วงจรปิด (CCTV) เนื่องจากต้องใช้ข้อมูลภาพเป็นข้อมูล
 ในการประกอบการดูแลความสงบเรียบร้อย เช่น การสอดส่องดูแล ป้องกันการเกิดเหตุ
 อาชญากรรม การมั่วสุมหรือการเสพยาเสพติด รวมถึงการติดตามผู้กระทำความผิด
- แผนผังการเชื่อมโยงเครือข่าย (Network diagram)



- การรักษาความมั่นคงปลอดภัยสารสนเทศ
 มีการจัดสรรรหัสผู้ใช้งานและรหัสผ่านที่เป็นความลับ ให้กับผู้รับผิดชอบโดยตรงเท่านั้น

๙. การเชื่อมโยงข้อมูล

ไม่มีการเชื่อมโยงกับหน่วยงานภายนอก แต่ใช้ลักษณะการส่งออกข้อมูลผ่านอุปกรณ์บันทึกตามการ
 ร้องขอโดยไม่ขัดต่อพระราชบัญญัติคุ้มครองข้อมูลส่วนบุคคล พ.ศ. ๒๕๖๒

นายสิทธิชัย ใจคำ
 ผู้จัดการงานทั่วไปท่าอากาศยาน

๑๓. ผลผลิตของโครงการ

๑๓.๑ เชิงปริมาณ จำนวนการขอข้อมูลข่าวสารอย่างน้อย ๑๐ ครั้งต่อปี

๑๓.๒ เชิงคุณภาพ ความปลอดภัยในชีวิตและทรัพย์สินของประชาชนได้รับการดูแลและป้องกันอย่างทั่วถึง สามารถติดตามข้อมูลผู้กระทำผิดที่ผ่านเส้นทางที่มีการติดตั้งกล้องโทรทัศน์วงจรปิดหากมีการเกิดเหตุอาชญากรรมหรือยาเสพติด ร้อยละ ๙๐ ของจำนวนคดี

๑๔. ตัวชี้วัดสัมฤทธิ์

๑๔.๑ เชิงปริมาณ (เช่น การลดเหตุอาชญากรรม เป็นต้น)

- จำนวนสถิติอาชญากรรมลดลง ๑๐ คดี
- จำนวนผู้ติดยาเสพติดลดลง ๑๐ คน
- จำนวนผู้ค้ายาเสพติดลดลง ๖ คน และจำนวนผู้ค้ายาเสพติดลดลง ๖ คน

๑๔.๒ เชิงคุณภาพ (เช่น การเพิ่มประสิทธิภาพการสืบสวนและสอบสวน การตรวจจับผู้กระทำผิดกฎหมาย เป็นต้น)

สามารถติดตามข้อมูลผู้กระทำผิดที่ผ่านเส้นทางที่มีการติดตั้งกล้องโทรทัศน์วงจรปิดหากมีการเกิดเหตุอาชญากรรมหรือยาเสพติด ร้อยละ ๙๐ ของจำนวนคดี

๑๕. ความพร้อมของหน่วยงาน

๑๕.๑ ด้านบุคลากร ICT ที่มีอยู่ในปัจจุบัน

ตำแหน่ง	ระดับ	จำนวน
นักจัดการงานทั่วไป	ชำนาญการ	๑
ผู้ช่วยนักวิชาการคอมพิวเตอร์	-	๑

๑๕.๒ ประเด็นความพร้อมด้านอื่น ๆ (ถ้ามี)

๑๖. ประเด็นความเสี่ยงของโครงการและแนวทางการแก้ไข

๑๖.๑ ความเสี่ยงของโครงการ

- ความเสี่ยงเกี่ยวกับการละเมิดพระราชบัญญัติคุ้มครองข้อมูลส่วนบุคคล พ.ศ. ๒๕๖๒

๑๖.๒ แนวทางการแก้ไข

- การแจ้งสิทธิโดยการติดตั้ง “สติ๊กเกอร์ CCTV Notice”
- จัดทำประกาศการคุ้มครองส่วนบุคคลเกี่ยวกับการใช้กล้องวงจรปิด (Privacy Notice on CCTV Use)

๑๗. กฎหมายที่เกี่ยวข้อง (ถ้ามี)

พระราชบัญญัติคุ้มครองข้อมูลส่วนบุคคล พ.ศ. ๒๕๖๒

๑๘. ประโยชน์ที่จะได้รับ

(๑) ประชาชนหมู่ที่ ๙, ๑๐ ตำบลเชิงดอย ได้รับการป้องกันและลดความเสี่ยงจากปัญหาการเกิดเหตุอาชญากรรม ยาเสพติด หมอกควันไฟป่า อุบัติเหตุ หรือการกระทำผิดอื่น ๆ ในเขตพื้นที่

(๒) ประชาชนในพื้นที่ตำบลเชิงดอย อำเภอดอยสะเก็ด จังหวัดเชียงใหม่ และบริเวณใกล้เคียงได้รับความปลอดภัยในชีวิตและทรัพย์สิน รวมถึงการรักษาความสงบเรียบร้อย


นายสิทธิชัย ใจคำ
นักจัดการงานทั่วไปชำนาญการ

๔. รายละเอียดของอุปกรณ์คอมพิวเตอร์

รายละเอียด มาตรฐานกลาง		รายละเอียด รายละเอียดที่ไม่ตรงกับมาตรฐานกลาง ระบุเหตุผล ความจำเป็นที่ต้องจัดหาค่าอื่นที่มากกว่ามาตรฐาน	จำนวน	หน่วย	ราคาต่อหน่วย/ชุด (บาท)	ราคารวม (บาท)
๑	กล้องวงจรปิดชนิดเครือข่าย แบบมุมมองคงที่สำหรับติดตั้งภายนอก สำนักงาน - มีความละเอียดของภาพสูงสุดไม่น้อยกว่า ๑,๙๒๐x๑,๐๘๐ pixel หรือไม่น้อยกว่า ๒,๐๗๓,๖๐๐ pixel - มี frame rate ไม่น้อยกว่า ๒๕ ภาพต่อวินาที (frame per second) - ใช้เทคโนโลยี Infrared (IR) สำหรับการแสดงภาพในกรณีที่มีความเข้มของแสง ๐ LUX ได้ - มีขนาดตัวรับภาพ (Image Sensor) ไม่น้อยกว่า ๑/๓ นิ้ว - สามารถตรวจจับความเคลื่อนไหวอัตโนมัติ (Motion Detection) ได้ - สามารถแสดงรายละเอียดของภาพที่มีความแตกต่างของแสงมาก (Wide Dynamic Range หรือ Super Dynamic Range หรือ Digital Wide Dynamic Range) ได้ - สามารถส่งสัญญาณภาพ (Streaming) ไปแสดงได้อย่างน้อย ๒ แหล่ง - สามารถส่งสัญญาณภาพได้ตามมาตรฐาน H.๒๖๔ เป็นอย่างน้อย - สามารถใช้งานตามโปรโตคอล (Protocol) IPV๔ ได้เป็นอย่างน้อย - มีช่องเชื่อมต่อระบบเครือข่าย (Network Interface) แบบ ๑๐/๑๐๐ Base-T หรือดีกว่า และสามารถทำงานได้ตามมาตรฐาน IEEE ๘๐๒.๓af หรือ IEEE ๘๐๒.๓at (Power over Ethernet) ในช่องเดียวกันได้ - ตัวกล้องได้มาตรฐาน IP๖๖ หรือติดตั้งอุปกรณ์เพิ่มเติมสำหรับหุ้มกล้อง (Housing) ที่ได้มาตรฐาน IP๖๖ - สามารถทำงานได้ที่อุณหภูมิ -๑๐ °C ถึง ๕๐ °C เป็นอย่างน้อย - สามารถใช้งานกับมาตรฐาน HTTP, "NTP หรือ SNTP", RTSP ได้เป็นอย่างน้อย	๘	เครื่อง	๕,๗๐๐	๔๕,๖๐๐	
๒	อุปกรณ์บันทึกภาพผ่านเครือข่าย (Network Video Recorder) แบบ ๘ ช่อง - เป็นอุปกรณ์ที่ผลิตมาเพื่อบันทึกภาพจากกล้องวงจรปิดโดยเฉพาะ - สามารถบันทึกและบีบอัดภาพได้ตามมาตรฐาน MPEG๔ หรือ H.๒๖๔ หรือดีกว่า - ได้รับมาตรฐาน Onvif (Open Network Video Interface Forum)		๑	เครื่อง	๒๒,๐๐๐	๒๒,๐๐๐

ลายเซ็นชื่อ นาย
นิกิตการงานทั่วไปสำนักงาน

รายละเอียด มาตรฐานกลาง	รายละเอียด รายละเอียดที่ไม่ตรงกับมาตรฐานกลาง ระบุเหตุผล ความจำเป็นที่ต้องจัดหาคำอธิบายเพิ่มเติมกว่ามาตรฐาน	จำนวน	หน่วย	ราคาต่อหน่วย/ชุด (บาท)	ราคารวม (บาท)
๔ อุปกรณ์กระจายสัญญาณ (L2 Switch) ขนาด ๑๖ ช่อง		๑	เครื่อง	๒,๕๐๐	๒,๕๐๐
- มีลักษณะการทำงานไม่น้อยกว่า Layer ๒ ของ OSI Model - มีช่องเชื่อมต่อระบบเครือข่าย (Network Interface) แบบ ๑๐/๑๐๐/๑๐๐๐ Base-T หรือดีกว่า จำนวนไม่น้อยกว่า ๑๖ ช่อง - มีสัญญาณไฟแสดงสถานะของการทำงานช่องเชื่อมต่อระบบเครือข่ายทุกช่อง จอแสดงผลขนาดไม่น้อยกว่า ๒๓ นิ้ว		๑	เครื่อง	๓,๐๐๐	๓,๐๐๐
- มีขนาดไม่น้อยกว่า ๒๓ นิ้ว - รองรับความละเอียดการแสดงผลไม่น้อยกว่า ๑,๙๒๐x๑,๐๘๐ pixel - มี Refresh Rate ไม่น้อยกว่า ๗๕ Hz - มี Contrast Ratio ไม่น้อยกว่า ๑,๐๐๐ : ๑		๔	เครื่อง	๒,๕๐๐	๑๐,๐๐๐
๖ เครื่องสำรองไฟฟ้า ขนาด ๘๐๐ VA		๑	เครื่อง	๖,๐๐๐	๖,๐๐๐
๗ - มีกำลังไฟฟ้าขาออก (Output) ไม่น้อยกว่า ๘๐๐ VA (๔๘๐ Watts) - สามารถสำรองไฟฟ้าได้ไม่น้อยกว่า ๑๕ นาที เครื่องสำรองไฟฟ้า ขนาด ๑.๕ kVA		๑	ตู้	๖,๕๐๐	๖,๕๐๐
๘ - มีกำลังไฟฟ้าขาออก (Output) ไม่น้อยกว่า ๑.๕ kVA (๖๐๐ Watts) - สามารถสำรองไฟฟ้าได้ไม่น้อยกว่า ๑๕ นาที ตู้ Rack เก็บอุปกรณ์ CCTV ภายในอาคาร ขนาด ๑๕U	- เป็นตู้ทำจากเหล็กมีความหนาไม่น้อยกว่า ๑.๐ mm. - ประตูหน้ามีกระจกความหนาไม่น้อยกว่า ๕.๐ mm. - ฝาด้านข้างถอดออกได้ทั้ง ๒ ด้าน - มีช่องใส่พัดลมระบายอากาศได้ไม่น้อยกว่า ๑ ช่อง - มีขนาดไม่น้อยกว่า ๖๐ x ๖๐ x ๖๕ ซม. เหตุผลอุปกรณ์ในเกณฑ์ราคาากลางและคุณลักษณะพื้นฐาน ๑ มีขนาดใหญ่และราคาสูงเกินความจำเป็น (รายการที่ ๒๙ ราคา ๑๘,๐๐๐ บาท)	๑	ตู้	๖,๕๐๐	๖,๕๐๐


 นายอภิสิทธิ์ ทรัพย์
 ผู้จัดการงานทั่วไปฝ่ายยุทธศาสตร์

๕. วิธีการจัดหา

ซื้อ เช่า รับบริจาค อื่นๆ ระบุ).....

๖. สถานที่ตั้งอุปกรณ์

ลำดับ	สถานที่ตั้ง	กล้องวงจรปิด (ตัว)
๑	บริเวณบ้านป่าไผ่ศรีโขง หมู่ที่ ๑๐ ต.เชิงดอย อ.ดอยสะเก็ด จ.เชียงใหม่	๘

๗. ระบบหรืออุปกรณ์คอมพิวเตอร์ที่มีอยู่ปัจจุบันของหน่วยงานตาม ข้อ ๖.

ลำดับ	รายการ	สถานที่ตั้ง	ติดตั้งใช้งานเมื่อ (พ.ศ.)
๑	ระบบกล้องโทรทัศน์วงจรปิด (CCTV System) เทศบาลตำบลเชิงดอย (๒๐ กล้อง)	พื้นที่โดยรอบเทศบาลตำบลเชิงดอย	๒๕๕๗
๒	ระบบกล้องโทรทัศน์วงจรปิด (CCTV System) บ้านกัวแล ม. ๑๑ ต.เชิงดอย อ.ดอยสะเก็ด จ.เชียงใหม่ (๑๑ กล้อง)	ภายในพื้นที่หมู่บ้านกัวแล ม. ๑๑ ต.เชิงดอย	๒๕๖๙

๘. ปัญหา/อุปสรรคในการปฏิบัติงาน หรือเหตุผล ความจำเป็นที่ต้องจัดหาอุปกรณ์ ครั้งนี้

เนื่องด้วยสภาพภูมิศาสตร์บางส่วนของตำบลเชิงดอยมีลักษณะเป็นภูเขาที่มีป่าไม้ค่อนข้างสมบูรณ์ และเป็นเส้นทางผ่านหรือเชื่อมต่อระหว่างชุมชนอื่น ๆ เข้าสู่ตัวอำเภอดอยสะเก็ด โดยบ้านป่าไผ่ศรีโขง หมู่ที่ ๑๐ ตำบลเชิงดอย อำเภอดอยสะเก็ด จังหวัดเชียงใหม่ มีประชากรแฝง และแรงงานต่างด้าวเข้ามาอาศัยอยู่ในพื้นที่เป็นจำนวนมากและมักเกิดอุบัติเหตุบนท้องถนนทางร่วมทางแยกโดยไม่คาดคิด และเหตุการณ์ชิงทรัพย์ลักขโมย รวมถึงปัญหาเสพติด สร้างความเดือดร้อนให้กับประชาชนในพื้นที่และเจ้าหน้าที่ในการติดตามจับกุมผู้กระทำผิด และเพื่อเพิ่มประสิทธิภาพในการดูแลความปลอดภัย ป้องกันปัญหาอาชญากรรม การโจรกรรมทรัพย์สิน ตลอดจนปัญหาเสพติดให้กับประชาชนในชุมชนและพื้นที่บริเวณใกล้เคียง โดยที่ผ่านมามีการมั่วสุม และพบร่องรอยของการเสพสารเสพติดภายในพื้นที่สาธารณะของหมู่บ้าน รวมถึงปัญหาอาชญากรรมและอุบัติเหตุต่าง ๆ เนื่องจากเส้นทางเชื่อมต่อระหว่างหมู่บ้านเป็นเส้นทางเปลี่ยวร้างและเป็นพื้นที่การเกษตร จึงสามารถหลบหนีและหลบเลี่ยงประจักษ์พยานต่าง ๆ ได้โดยง่าย

เพื่อเป็นการป้องกันปัญหาที่เกิดขึ้น และลดความเสี่ยงจากการเกิดเหตุดังกล่าวข้างต้น รวมถึงปัญหาด้านการก่อเหตุอาชญากรรม การมั่วสุม การเสพหรือค้าขายยาเสพติด อุบัติเหตุหรืออุบัติเหตุร้ายต่าง ๆ จึงมีความจำเป็นอย่างยิ่งในการติดตั้งระบบกล้องโทรทัศน์วงจรปิด (CCTV System) พร้อมอุปกรณ์ บริเวณทางเข้าออกหรืออาณาเขตเชื่อมต่อของชุมชน รวมถึงพื้นที่สาธารณะที่เปลี่ยวร้าง ห่างไกลจากบ้านเรือน ทั้งนี้เพื่อความปลอดภัยในชีวิตและทรัพย์สินของประชาชนในเขตพื้นที่ตำบลเชิงดอย อำเภอดอยสะเก็ด จังหวัดเชียงใหม่ โดยเฉพาะชุมชนบ้านป่าไผ่ศรีโขง หมู่ที่ ๑๐ รวมถึงชุมชนข้างเคียงที่มีอาณาเขตติดต่อกัน

๙. ลักษณะงานหรือระบบงานที่จะใช้กับอุปกรณ์ที่จัดหาครั้งนี้

เฝ้าระวัง ป้องกันและลดปัญหาด้านการก่อเหตุอาชญากรรม การมั่วสุม การเสพหรือค้าขายยาเสพติด อุบัติเหตุหรืออุบัติเหตุร้ายต่าง ๆ รวมถึงการช่วยเหลือ ติดตาม การก่อเหตุหรือการปฏิบัติงานของเจ้าหน้าที่ตำรวจ



โครงการติดตั้งระบบกล้องโทรทัศน์วงจรปิด (CCTV System) พร้อมอุปกรณ์

(ตามแบบกำหนด)

บริเวณ บ้านป่าไผ่ศรีโฆง หมู่ที่ 10 ตำบลเชิงดอย อำเภอคอยสะเกิด จังหวัดเชียงใหม่
ระยะทางรวม 1,150 เมตร (CCTV System) จำนวน 7 ตัว

หมู่ที่ 10 บ้านป่าไผ่ศรีโฆง ต.เชิงดอย อ.คอยสะเกิด จ.เชียงใหม่

นายสำหัง โสฬส
ข้าราชการทั่วไปสำนักงานเกษตร

เทศบาลตำบลเชิงดอย

ต.เชิงดอย อ.คอยสะเกิด จ.เชียงใหม่



โครงการ

โครงการพัฒนาระบบกล้องโทรทัศน์วงจรปิด (CCTV System) ที่โรงเรียนชุมชนบ้านป่าไผ่ศรีโพธิ์
 1. วัตถุประสงค์
 2. ระยะเวลา
 3. งบประมาณ
 4. หน่วยงานรับผิดชอบ

เขียนแบบ

ผู้ควบคุมช่างเขียนแบบ

สำรวจ

นายชัชวาลย์ ใจงาม

นายชัชวาลย์ ใจงาม

นายชัชวาลย์ ใจงาม

นายชัชวาลย์ ใจงาม

นายชัชวาลย์ ใจงาม

นายชัชวาลย์ ใจงาม

นายชัชวาลย์ ใจงาม

นายชัชวาลย์ ใจงาม

นายชัชวาลย์ ใจงาม

นายชัชวาลย์ ใจงาม

นายชัชวาลย์ ใจงาม

นายชัชวาลย์ ใจงาม

นายชัชวาลย์ ใจงาม

นายชัชวาลย์ ใจงาม

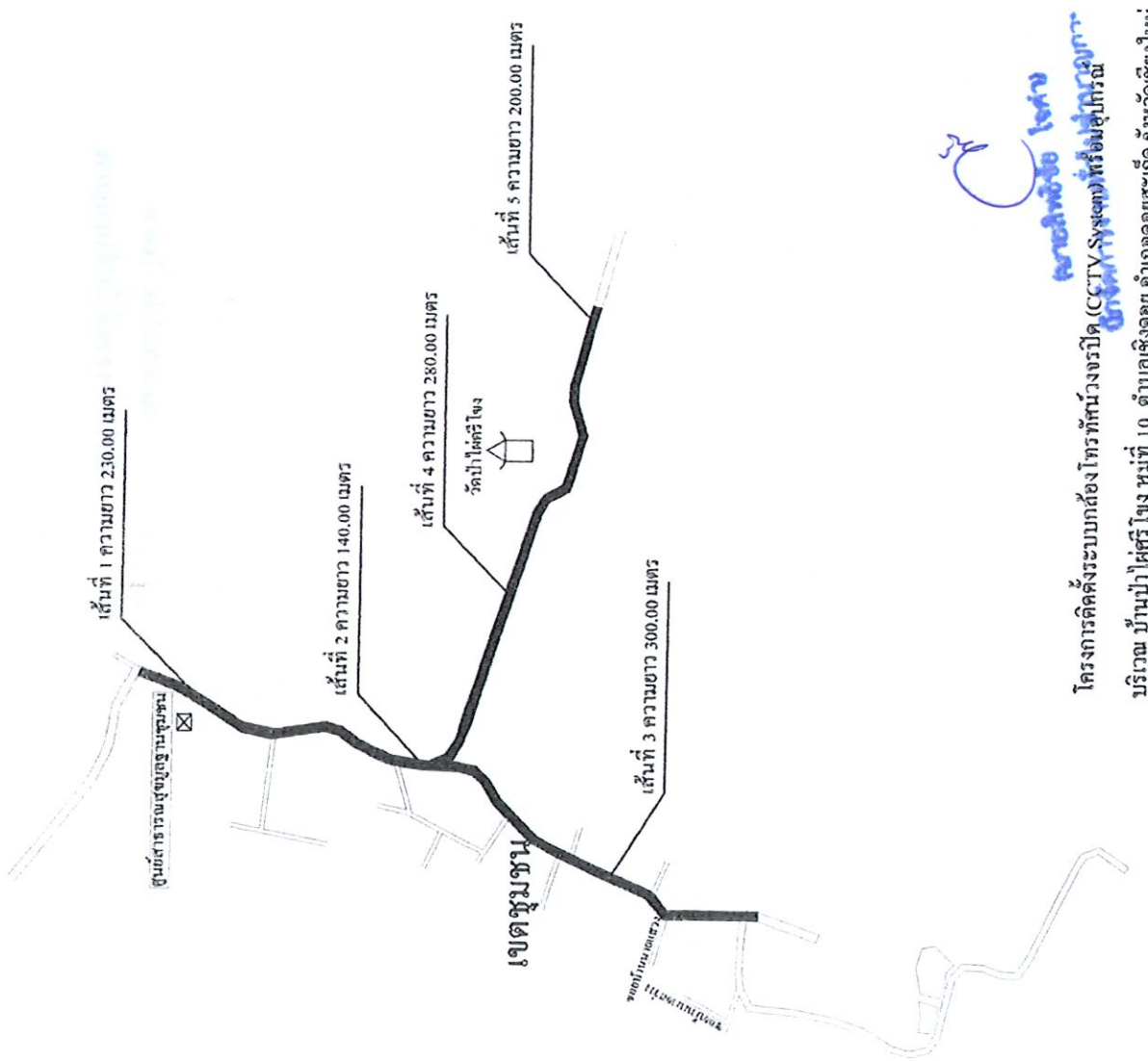
นายชัชวาลย์ ใจงาม

นายชัชวาลย์ ใจงาม

นายชัชวาลย์ ใจงาม

นายชัชวาลย์ ใจงาม

นายชัชวาลย์ ใจงาม



โครงการติดตั้งระบบกล้องโทรทัศน์วงจรปิด (CCTV System) ที่โรงเรียนชุมชนบ้านป่าไผ่ศรีโพธิ์
 บริเวณ บ้านป่าไผ่ศรีโพธิ์ หมู่ที่ 10 ตำบลเชิงคอก อําเภอดอยสะเก็ด จังหวัดเชียงใหม่
 ระยะทางรวม 1,150 เมตร (CCTV System) จำนวน 7 ตัว
 หมู่ที่ 10 บ้านป่าไผ่ศรีโพธิ์ อ.เชิงคอก จ.เชียงใหม่

นายชัชวาลย์ ใจงาม

แผนที่โดยสังเขป

หนังสือยินยอมให้ใช้สถานที่

เขียนที่ วัดป่าไผ่ศรีโขง

วันที่ ๒๐ เดือน พฤศจิกายน พ.ศ. ๒๕๖๘

ข้าพเจ้า พระณัฐพล สิบปภาโส รักษาการแทนเจ้าอาวาส วัดป่าไผ่ศรีโขง หมู่ ๑๐ ตำบลเชิงดอย อำเภอดอยสะเก็ด จังหวัดเชียงใหม่ ทำหนังสือฉบับนี้ขึ้นเพื่อแสดงว่าข้าพเจ้ายินยอมให้เทศบาลตำบลเชิงดอย ตั้งอยู่ที่ ๒๔๒/๑ หมู่ ๑๒ ตำบลเชิงดอย อำเภอดอยสะเก็ด จังหวัดเชียงใหม่ ใช้สถานที่บริเวณวัดป่าไผ่ศรีโขง ในการติดตั้งระบบกล้องโทรทัศน์วงจรปิด (CCTV System) หรืออื่น ๆ ที่เกี่ยวข้อง ได้ตั้งแต่วันที่ ๒๐ เดือน พฤศจิกายน พ.ศ. ๒๕๖๘ เป็นต้นไป จึงได้ลงลายมือชื่อไว้เป็นสำคัญ

ขอรับรองว่าหนังสือฉบับนี้ได้ทำขึ้นโดยถูกต้องตามความเป็นจริง ทุกประการ

ลงชื่อ.....พระณัฐพล สิบปภาโส.....ผู้ให้คำยินยอม

(พระณัฐพล สิบปภาโส)

รักษาการแทนเจ้าอาวาส

วัดป่าไผ่ศรีโขง

ลงชื่อ.....นายศรัณย์วิทย์ ดาราศรี.....ผู้ดำเนินการ

(นายศรัณย์วิทย์ ดาราศรี)

รองนายกเทศมนตรี ปฏิบัติราชการแทน

นายกเทศมนตรีตำบลเชิงดอย

ลงชื่อ.....นายธวัช จิตตาทิพย์.....พยาน

(นายธวัช จิตตาทิพย์)

ผู้ใหญ่บ้านหมู่ที่ ๑๐

ลงชื่อ.....นายสิทธิชัย ใจคำ.....พยาน

(นายสิทธิชัย ใจคำ)

นักจัดการงานทั่วไปชำนาญการ

นายสิทธิชัย ใจคำ
นักจัดการงานทั่วไปชำนาญการ

แบบฟอร์มสรุปโครงการจัดหาระบบกล้องโทรทัศน์วงจรปิด (CCTV) ในพื้นที่จังหวัด

ภาพรวมโครงการ	
ชื่อโครงการ	ติดตั้งระบบกล้องโทรทัศน์วงจรปิด (CCTV System) พร้อมอุปกรณ์ บ้านป่าไผ่ศรีโขง หมู่ที่ ๑๐ ตำบลเชิงดอย อำเภอดอยสะเก็ด จังหวัดเชียงใหม่
ปีงบประมาณ	๒๕๗๐
ชื่อหน่วยงาน	เทศบาลตำบลเชิงดอย
สถานที่ติดตั้ง	บ้านป่าไผ่ศรีโขง หมู่ที่ ๑๐ ตำบลเชิงดอย อำเภอดอยสะเก็ด จังหวัดเชียงใหม่
วัตถุประสงค์	<input checked="" type="checkbox"/> เพื่อป้องกันและเฝ้าระวัง จำนวน ...๘..... ชุด <input checked="" type="checkbox"/> เพื่อสืบสวน สอบสวน จำนวน ...๘..... ชุด <input checked="" type="checkbox"/> เพื่อการจราจร จำนวน ...๘..... ชุด <input type="checkbox"/> อื่นๆ จำนวน ชุด
มาตรฐานการติดตั้ง	
องค์ประกอบระบบ	
๑. จุดติดตั้ง (Site) จำนวน	๔..... จุด
๒. ชุดกล้องโทรทัศน์วงจรปิด	<input checked="" type="checkbox"/> กล้อง IP จำนวน ...๘..... ชุด
<input checked="" type="checkbox"/> มุมมองคงที่ จำนวน ...๘... ชุด	<input type="checkbox"/> ปรับมุมมอง จำนวน ชุด <input type="checkbox"/> อื่นๆ จำนวน ชุด
๓. ชุดหุ้มกล้องสำหรับภายนอกอาคาร	จำนวน ชุด
๔. เครื่องบันทึกภาพแบบดิจิทัล	จำนวน ...๑..... ชุด รองรับภาพจากกล้อง ๗ จำนวน ...๘..... ชุด
ผู้รับผิดชอบการจัดทำข้อมูล	ชื่อ-นามสกุล...นายสุริยา...สิทธิคำ..... โทรศัพท์ ...๐ ๕๓๑๐ ๔๙๐๐ ต่อ...๑๖.. โทรสาร มือถือ ...๐๙ ๕๙๑๙ ๙๒๖๔. อีเมล ...saraban@choengdoi.go.th..

รายละเอียดของระบบกล้องโทรทัศน์วงจรปิด

๑. คุณลักษณะพื้นฐานของระบบกล้องโทรทัศน์วงจรปิด

๑.๑ ชุดกล้องโทรทัศน์วงจรปิด

ประเภทกล้อง	ชุดกล้อง IP จำนวน๘..... ชุด
ความละเอียดของภาพ	<input type="checkbox"/> ๒MP <input type="checkbox"/> ๓MP <input type="checkbox"/> ๕MP <input type="checkbox"/> ๔K <input checked="" type="checkbox"/> อื่นๆ มีความละเอียดของภาพ ๑,๙๒๐ x ๑,๐๘๐ pixel
ระบบการบีบอัดภาพ	<input checked="" type="checkbox"/> H.๒๖๔ <input type="checkbox"/> H.๒๖๕ <input type="checkbox"/> MPEG-๔ <input type="checkbox"/> อื่นๆ

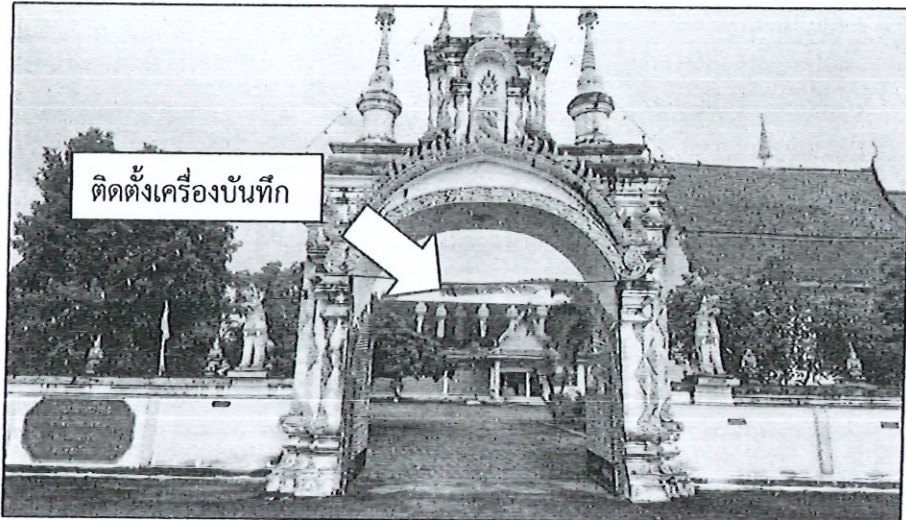
๑.๒ มาตรฐานชุดกล้อง/ชุดหุ้มกล้อง และตู้อุปกรณ์ที่ติดตั้งภายนอกอาคาร

มาตรฐาน IP๖๖ มาตรฐาน IP๖๗ อื่นๆ

นายสิทธิชัย ใจคำ
 นักจัดการงานทั่วไปชำนาญการ

๑.๓ อุปกรณ์กล้องวงจรปิดที่ติดตั้งภายนอกอาคารมีระบบสำรองไฟ... มีเครื่องสำรองไฟฟ้าขนาด ๘๐๐ VA ..

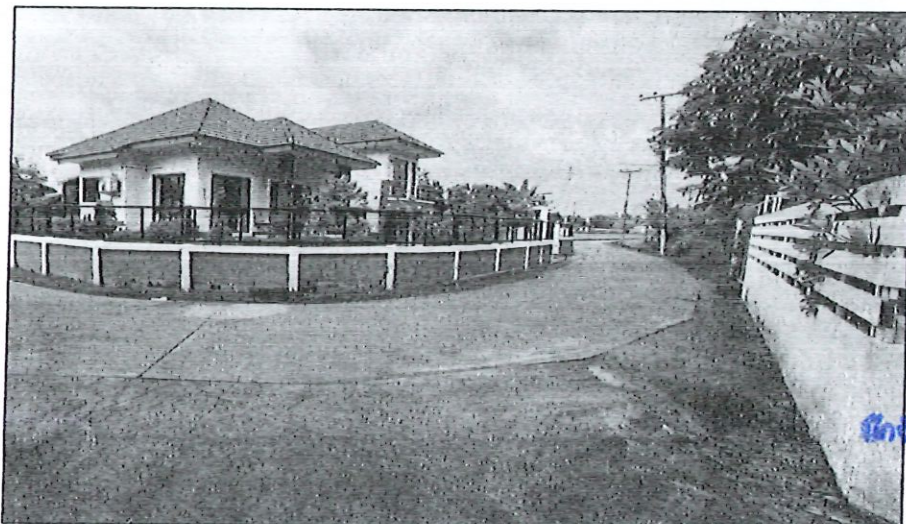
รูปภาพประกอบจุดติดตั้งระบบกล้องโทรทัศน์วงจรปิด (CCTV System) พร้อมอุปกรณ์ บ้านป่าไม้ศรีโขง หมู่ที่ ๑๐ ตำบลเชิงดอย อำเภอดอยสะเก็ด จังหวัดเชียงใหม่



จุดติดตั้งเครื่องบันทึก บริเวณวัดป่าไม้ศรีโขง พิกัด N ๑๘.๘๕๗๘๐๙ E ๙๙.๑๑๖๙๘๑

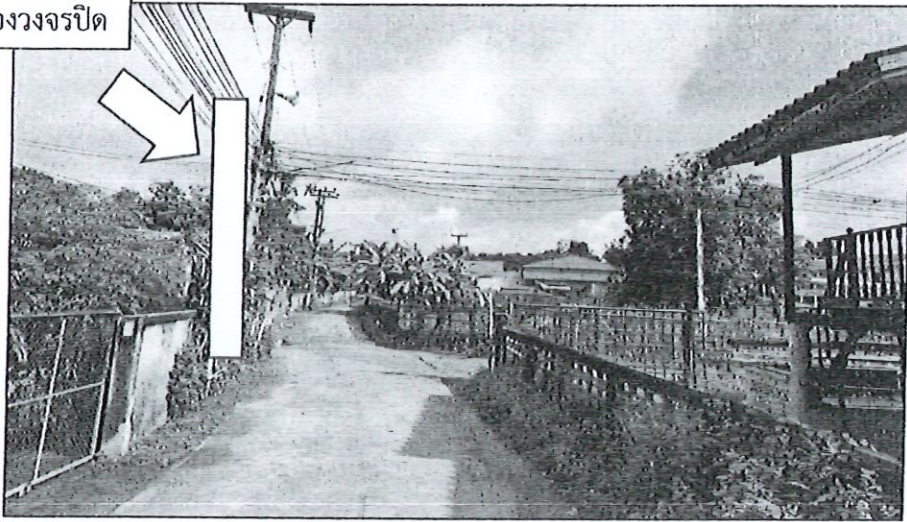


จุดติดตั้งกล้องตัวที่ ๑ และ ๒ จุดทางแคบ ทางโค้งอันตรายเข้าหมู่บ้านทางทิศตะวันตกเฉียงเหนือ พิกัด N ๑๘.๘๖๐๒๔๑ E ๙๙.๑๑๕๖๘๐

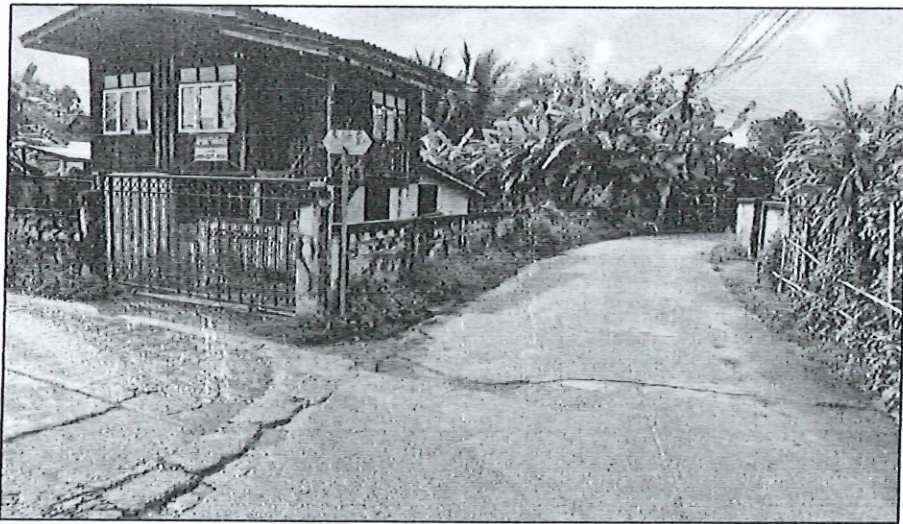


กล้องตัวที่ ๑ มุมกล้องพิกัด N ๑๘.๘๖๐๓๐๓ E ๙๙.๑๑๕๖๘๔ หันไปทางเข้าหมู่บ้านด้านทิศตะวันตกเฉียงเหนือ

เสากล้องวงจรปิด



จุดติดตั้งกล้องตัวที่ ๔ จุดทางแคบ ๓ แยกกลางหมู่บ้าน พิกัด N ๑๘.๘๕๘๓๘๙ E ๙๙.๑๑๕๑๓๖



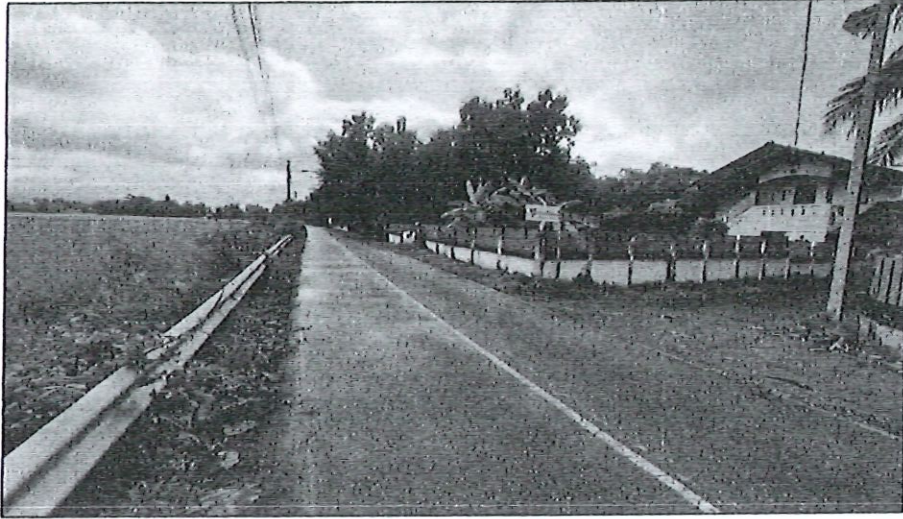
กล้องตัวที่ ๔ มุมกล้องพิกัด N ๑๘.๘๕๘๓๗๓ E ๙๙.๑๑๕๑๐๙ ทิศไปทาง ๓ แยกกลางหมู่บ้านทิศใต้

เสากล้องวงจรปิด



จุดติดตั้งกล้องตัวที่ ๕ จุด ๓ แยกท้ายหมู่บ้าน พิกัด N ๑๘.๘๕๖๖๘๓ E ๙๙.๑๑๕๒๐๙

C
นายสิทธิชัย ไชยสาร
ผู้อำนวยการทั่วไปสำนักงาน



กล้องตัวที่ ๗ มุมกล้องพิกัด N ๑๘.๘๕๗๖๐๖ E ๙๙.๑๑๗๘๙๑ หันไปทางออกหมู่บ้านเชื่อม หมู่ ๙ บ้านป่าสักน้อย

C

นายสิทธิชัย ใจคำ
ผู้จัดการงานทั่วไปสำนักงาน

แบบรายงานการยืนยันจุดติดตั้งกล้องโทรทัศน์วงจรปิด (CCTV)
หน่วยงาน เทศบาลตำบลเชิงดอย อำเภอดอยสะเก็ด จังหวัดเชียงใหม่

โครงการ : ติดตั้งระบบกล้องโทรทัศน์วงจรปิด (CCTV System) พร้อมอุปกรณ์ บ้านป่าไผ่ศรีโขง หมู่ที่ ๑๐
ตำบลเชิงดอย อำเภอดอยสะเก็ด จังหวัดเชียงใหม่

๑. จำนวนจุดติดตั้งกล้องโทรทัศน์วงจรปิด (CCTV) ทั้งหมดของโครงการ.....๔.....จุด

๒. จุดติดตั้ง

- ไม่มีความซ้ำซ้อน (ทั้งหน่วยงานตนเอง/หน่วยงานอื่น)
- ติดตั้งในจุดเดิมแต่คนละมุมมอง (ภาพที่ได้ไม่ซ้ำซ้อนกัน)
- ซ้ำซ้อนกับจุดเดิม/หน่วยงานอื่น จำนวน.....จุด

เนื่องจาก.....

๓. การเชื่อมต่อระบบ

- สามารถให้บริการข้อมูลผ่านระบบอินเทอร์เน็ตได้
- สามารถบูรณาการข้อมูล/เชื่อมต่อข้อมูลกับตำรวจภูธรในพื้นที่ (กรณีมีการร้องขอข้อมูลการเชื่อมต่อในอนาคตได้)

๔. ความคุ้มค่า

- มีการทำประชาวิจารณ์ในพื้นที่ติดตั้งกล้องโทรทัศน์วงจรปิด (CCTV) เรียบร้อย
- มีการร้องขอจากชุมชน/ผู้ใหญ่บ้าน ในความจำเป็นต้องติดตั้งกล้องโทรทัศน์วงจรปิด (CCTV)
- ระบบกล้องโทรทัศน์วงจรปิด (CCTV) ของโครงการสามารถจัดการและบริหารงานโดยบุคลากรของหน่วยงานได้เอง

๕. จุดติดตั้งเครื่องบันทึกภาพ

- ในห้องควบคุม CCTV ของหน่วยงาน
- นอกพื้นที่ของหน่วยงาน เป็นพื้นที่ของหมู่บ้าน บริเวณวัดป่าไผ่ศรีโขง
- ระบบ Cloud

.....

(นายมงคล ชัยวุฒิ)
นายกเทศมนตรีตำบลเชิงดอย
ผู้อนุมัติโครงการ


นายอภิสิทธิ์ ไชยวง
ผู้จัดการงานทั่วไปสำนักงาน

แผนการบำรุงรักษากล้องโทรทัศน์วงจรปิด (CCTV)
ติดตั้งระบบกล้องโทรทัศน์วงจรปิด (CCTV System) พร้อมอุปกรณ์ บ้านป่าไผ่ศรีโขง หมู่ที่ ๑๐ ตำบลเชิงดอย
อำเภอดอยสะเก็ด จังหวัดเชียงใหม่

หน่วยงาน : เทศบาลตำบลเชิงดอย อำเภอดอยสะเก็ด จังหวัดเชียงใหม่

๑. อายุการรับประกันของโครงการ.....๒.....ปี
๒. จัดสรรงบประมาณการดูแลรักษา จำนวน.....๓๕,๐๐๐.....บาท เริ่มในปีงบประมาณ.....๒๕๗๒.....เป็นต้นไป
ในทุกๆ ปี (ค่าใช้จ่ายกรณีเกิดความชำรุดเสียหาย และจำเป็นต้องทำการซ่อมแซม เช่น ค่าฟิวส์ชั้นสไปร์สาย ฯลฯ)
๓. คุณลักษณะการบำรุงรักษา

(๑) ตรวจสอบความสมบูรณ์ของการบันทึกข้อมูลจากกล้องวงจรโทรทัศน์วงจรปิดผ่านอุปกรณ์บันทึกภาพผ่านเครือข่าย เป็นประจำทุกวัน โดยผู้รับผิดชอบจากชุมชน และสัปดาห์ละ ๑ ครั้ง โดยเจ้าหน้าที่เทศบาลตำบลเชิงดอย

(๒) ตรวจสอบความเรียบร้อยของกล้องวงจรโทรทัศน์วงจรปิดและอุปกรณ์ต่อพ่วงตามจุดติดตั้ง เพื่อป้องกันและคงสภาพการทำงานให้เป็นปกติ เช่น ตัดแต่งกิ่งไม้ วัชพืชบริเวณแนวสายสัญญาณเพื่อป้องกันการหักโค่นทับให้สายขาด และกำจัดสิ่งกีดขวางต่าง ๆ ที่บดบังมุมมองของกล้องฯ อย่างน้อยสัปดาห์ละ ๑ ครั้ง โดยผู้รับผิดชอบจากชุมชนและเทศบาล

(๓) ตรวจสอบการทำงานของระบบไฟฟ้า สายไฟฟ้า เครื่องสำรองไฟฟ้า เพื่อป้องกันกระแสไฟฟ้ารั่วหรือลัดวงจร และเพื่อบำรุงรักษาอุปกรณ์ให้มีอายุการใช้งานที่ยาวนานยิ่งขึ้น อย่างน้อยสัปดาห์ละ ๑ ครั้ง โดยผู้รับผิดชอบจากชุมชนและเทศบาล

เทศบาลตำบลเชิงดอย จะได้นำแผนการบำรุงรักษากล้องโทรทัศน์วงจรปิด (CCTV) เป็นข้อมูลในการจัดสรรงบประมาณในการดูแลกล้องโทรทัศน์วงจรปิด (CCTV) ในปีงบประมาณ ตามข้อ ๒ ต่อไป

.....
(นางกาญจนา พนมเวช)
หัวหน้าสำนักปลัดเทศบาล
(ผู้จัดทำโครงการ)

.....
(นายมงคล ชัยวุฒิ)
นายกเทศมนตรีตำบลเชิงดอย
ผู้อนุมัติโครงการ

.....
นายสิทธิชัย ใจคำ
กักจัดการงานทั่วไปชำนาญการ

เชียงใหม่อินเทอร์เน็ต

97 หมู่ 6 ตำบลป่าป้อ อำเภอดอยสะเก็ด จังหวัดเชียงใหม่ 50220 โทร. 085-5489851 เลขผู้เสียภาษี 3501700215621

ใบเสนอราคา

Date :

เรียน : นายกเทศมนตรีตำบลเชิงคอย

No : 148

ที่อยู่ : เทศบาลตำบลเชิงคอย อำเภอดอยสะเก็ด จังหวัดเชียงใหม่

Contact :

โครงการ : ติดตั้งระบบกล้องโทรทัศน์วงจรปิด(CCTV System) บ้านป่าไผ่ศรีโขง หมู่ที่ 10

No of Sheet : 1/1

ตำบลเชิงคอย อำเภอดอยสะเก็ด จังหวัดเชียงใหม่

ทางร้านฯ มีความยินดีเสนอราคาสินค้าและบริการ ดังรายละเอียดต่อไปนี้

ITEM รายการ	QUANTITY จำนวน	UNIT หน่วย	DESCRIPTION รายละเอียด	UNIT PRICE ราคาหน่วยละ	AMOUNT จำนวนเงิน
1	8	เครื่อง	กล้องโทรทัศน์วงจรปิดชนิดเครือข่ายแบบมุมมองคงที่ สำหรับติดตั้งภายนอกสำนักงาน	5,700.00	45,600.00
2	1	เครื่อง	อุปกรณ์บันทึกภาพผ่านเครือข่าย NVR แบบ 8 ช่อง	22,000.00	22,000.00
3	4	เครื่อง	เครื่องสำรองไฟฟ้าขนาด 800 VA	2,500.00	10,000.00
4	1	เครื่อง	เครื่องสำรองไฟฟ้าขนาด 1500 VA	6,000.00	6,000.00
5	1	เครื่อง	อุปกรณ์กระจายสัญญาณแบบ (L2 Switch) ขนาด 16 ช่อง	2,400.00	2,400.00
6	4	เครื่อง	อุปกรณ์กระจายสัญญาณแบบ (PoE L2 Switch) แบบ 8 ช่อง	8,300.00	33,200.00
7	1	เครื่อง	จอแสดงภาพ ขนาดไม่น้อยกว่า 23 นิ้ว	3,000.00	3,000.00
8	4	ตู้	ตู้สำหรับเก็บอุปกรณ์บนเสาไฟฟ้า Outdoor	4,900.00	19,600.00
9	1	ตู้	ตู้RACK สำหรับเก็บอุปกรณ์ภายในอาคารขนาด 15U	6,500.00	6,500.00
10	1,150	เมตร	สายสัญญาณไฟเบอร์ออฟติก 6C	25.00	28,750.00
11	4	เครื่อง	มีเดียร์คอนเวอเตอร์รับ-ส่งสัญญาณภาพ	3,000.00	12,000.00
12	4	คัน	เสาไฟฟ้าขนาด 6 เมตร	4,000.00	16,000.00
13	4	ชุด	ระบบไฟฟ้า สายดิน และเบรกเกอร์กันดูด	1,500.00	6,000.00
14	4	ชุด	ค่าฟิวซ์สไปร์สายไฟเบอร์ออฟติก 6C	2,000.00	8,000.00
15	4	เครื่อง	มิเตอร์ไฟฟ้า 5/15 แอมป์	100.00	400.00
16	1	งาน	ค่าแรงงานติดตั้งพร้อมทดสอบระบบ	32,550.00	32,550.00
				รวม	252,000.00
				VAT 7%	รวมแล้ว
				จำนวนเงิน	252,000.00

กำหนดส่งมอบงาน ภายใน 30 วัน

เงื่อนไขการชำระเงิน ตามเงื่อนไขสัญญาราชการ

การรับประกัน 2 ปี

(.....)

จักษกริช ดับใจ นายสิทธิโชค ใจคำ

ผู้เสนอราคา ผู้จัดการงานทั่วไปชำนาญการ

CMIT



ห้างหุ้นส่วนจำกัด ทรี บี โอ เน็ตเวิร์ค เซอร์วิส

เลขประจำตัวผู้เสียภาษีอากร

3380038427

56/1 หมู่ที่ 1 ตำบลคันธง อำเภอเมืองลำพูน จังหวัดลำพูน

ใบเสนอราคา

เรียน/Attention นายกเทศมนตรีตำบลเชิงคอย	Date/วันที่	
เทศบาลตำบลเชิงคอย อำเภอคอยสะเก็ด จังหวัดเชียงใหม่	Ref. No./เลขที่อ้างอิง	293
โครงการ : ติดตั้งระบบกล้องโทรทัศน์วงจรปิด (CCTV System)		
บ้านป่าไผ่ศรีโขง หมู่ที่ 10 ตำบลเชิงคอย อำเภอคอยสะเก็ด จังหวัดเชียงใหม่	Sale-Man Name	วิชาญ

Item ลำดับ	Description รายละเอียด	QTY จำนวน	Unit Price ราคาต่อ	Amount ราคารวม
1	กล้องโทรทัศน์วงจรปิดชนิดเครือข่ายแบบมุมมองกว้าง สำหรับติดตั้งภายนอกสำนักงาน	8	5,700.00	45,600.00
2	อุปกรณ์บันทึกภาพผ่านเครือข่าย NVR แบบ 8 ช่อง	1	22,000.00	22,000.00
3	เครื่องสำรองไฟฟ้าขนาด 800 VA	4	2,500.00	10,000.00
4	เครื่องสำรองไฟฟ้าขนาด 1500 VA	1	6,000.00	6,000.00
5	อุปกรณ์กระจายสัญญาณแบบ (L2 Switch) ขนาด 16 ช่อง	1	2,400.00	2,400.00
6	อุปกรณ์กระจายสัญญาณแบบ (PoE L2 Switch) แบบ 8 ช่อง	4	8,300.00	33,200.00
7	จอแสดงภาพ ขนาดไม่น้อยกว่า 23 นิ้ว	1	3,000.00	3,000.00
8	ตู้สำหรับเก็บอุปกรณ์บนเสาไฟฟ้า Outdoor	4	6,000.00	24,000.00
9	ตู้ RACK สำหรับเก็บอุปกรณ์ ภายในอาคารขนาด 15 U	1	10,000.00	10,000.00
10	สายสัญญาณไฟเบอร์ออฟติก 6C	1,150	35.00	40,250.00
11	มิเตอร์คอนเวอร์เตอร์รับ-ส่งสัญญาณภาพ	4	6,000.00	24,000.00
12	เสาไฟฟ้าขนาด 6 เมตร	4	4,500.00	18,000.00
13	ระบบไฟฟ้า สายดิน และเบรกเกอร์กันดูด	4	3,000.00	12,000.00
14	ค่าฟิวซ์ขั้นสไปร์สายไฟเบอร์ออฟติก 6 C	4	4,500.00	18,000.00
15	มิเตอร์ไฟฟ้า 5/15 แอมป์	4	107.00	428.00
16	ค่าแรงงานติดตั้งทั้งระบบ	1	40,000.00	40,000.00
			รวม	308,878.00
			VAT 7%	รวมแล้ว
			รวมทั้งหมด	308,878.00

ราคารวม/Total Amount

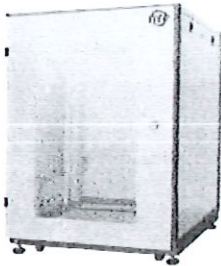
เงื่อนไขการค้า ตามเงื่อนไขของทางราชการกำหนด

กำหนดงานแล้วเสร็จ 60 วัน

รับประกันสินค้า 2 ปี



ดูเพิ่มเติม



เปรียบเทียบสินค้า | เพิ่มสินค้าในรถ | ทรัพย์สิน

MAP

Rack For Server 15U (80 cm.) MAP (M3-60815) Light Gray

รหัสสินค้า : AD165845

เดิมราคา 81,000

ราคาพิเศษตอนนี้

810,000

ราคาหน่วยขาย

811,000

- 80 x 80 x 25 cm (Shimizu STEEL)
- เนื้อเหล็ก Cold Roll Steel หรือ Electro Galvanize Sheet Steel ความหนา 1.2 mm
- รองรับ 15U + 1 ช่องใส่ลิ้นจี่

การรับประกัน: 3 ปี

การจัดส่ง: ฟรี

จำนวน: 1 +

เพิ่มลงในรถ

ซื้อเลย

รายละเอียดการรับประกัน

รายละเอียดการรับประกัน

ดูเพิ่มเติม

ดูเพิ่มเติม 3533

เลือก

ดูเพิ่มเติม

รายละเอียดการรับประกัน

ชำระเงินผ่านบัตรเครดิต

สะดวกรับสินค้าบนรถเลือกได้

รายละเอียดสินค้า

คุณสมบัติ

สิ่งที่เกี่ยวข้อง

ข้อมูลทั่วไป

Dimension (cm) (W x L x H) : 80.00 x 80.00 x 85.00 cm

Package Dimension (cm) (W x L x H) : 62.00 x 88.00 x 79.00 cm

Net Weight (kg) 73.00 kg

Gross Weight (kg) 69.32 kg

Volume (cm³) 431,024.00 cm³

การรับประกัน

warranty 3Y

นายสิทธิชัย ใจสุข
ผู้จัดการงานทั่วไปช่างภาพ