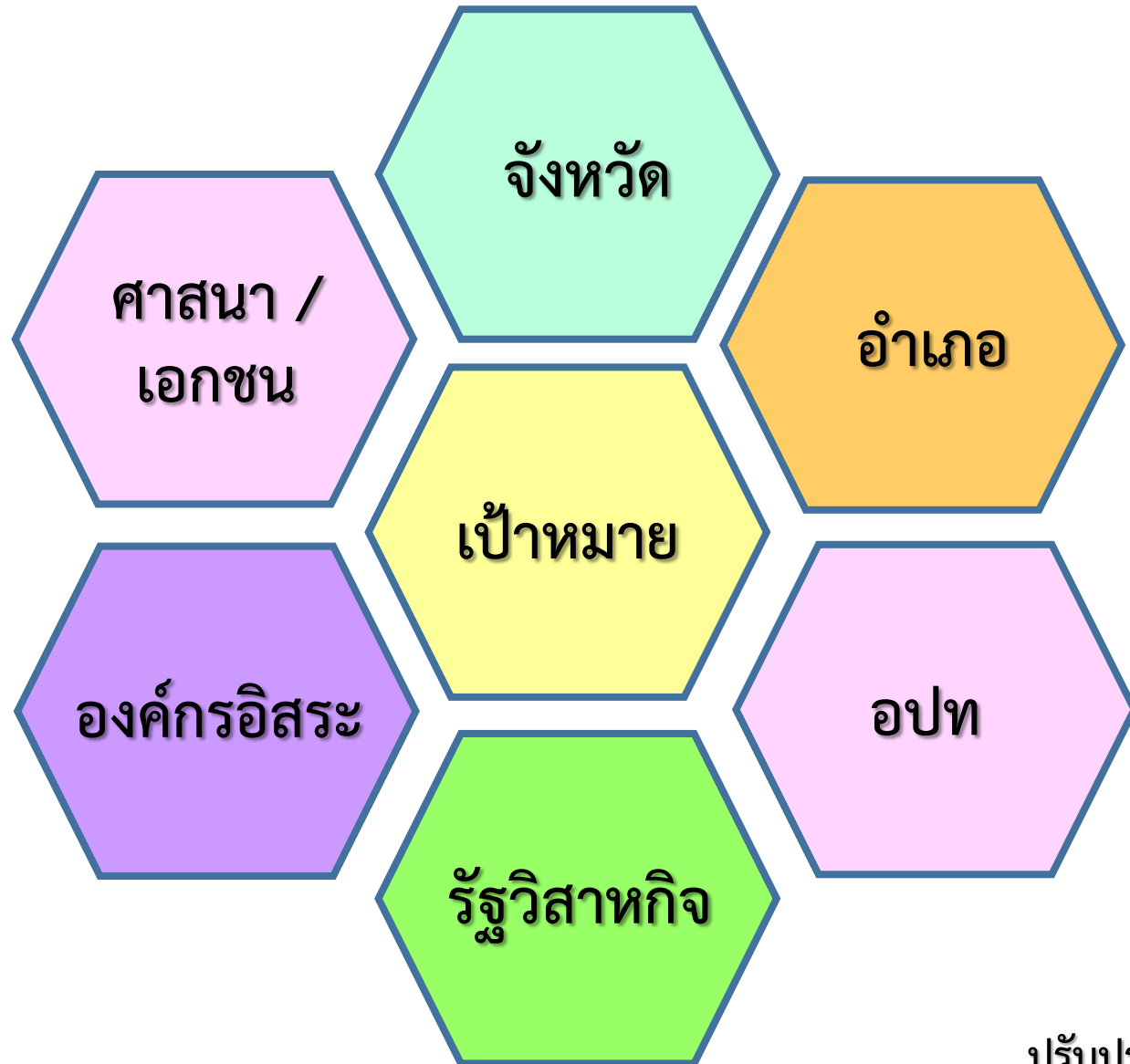
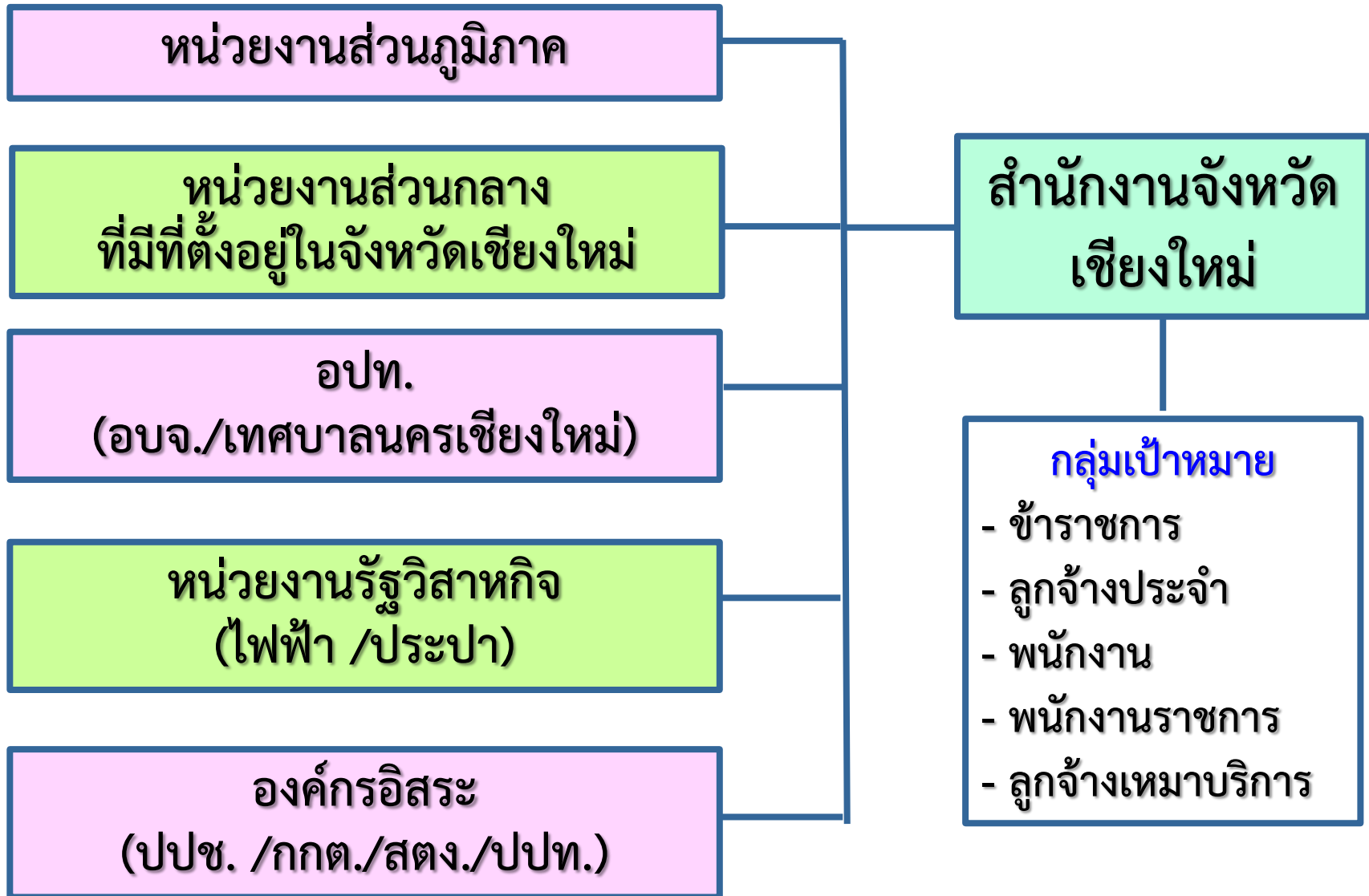


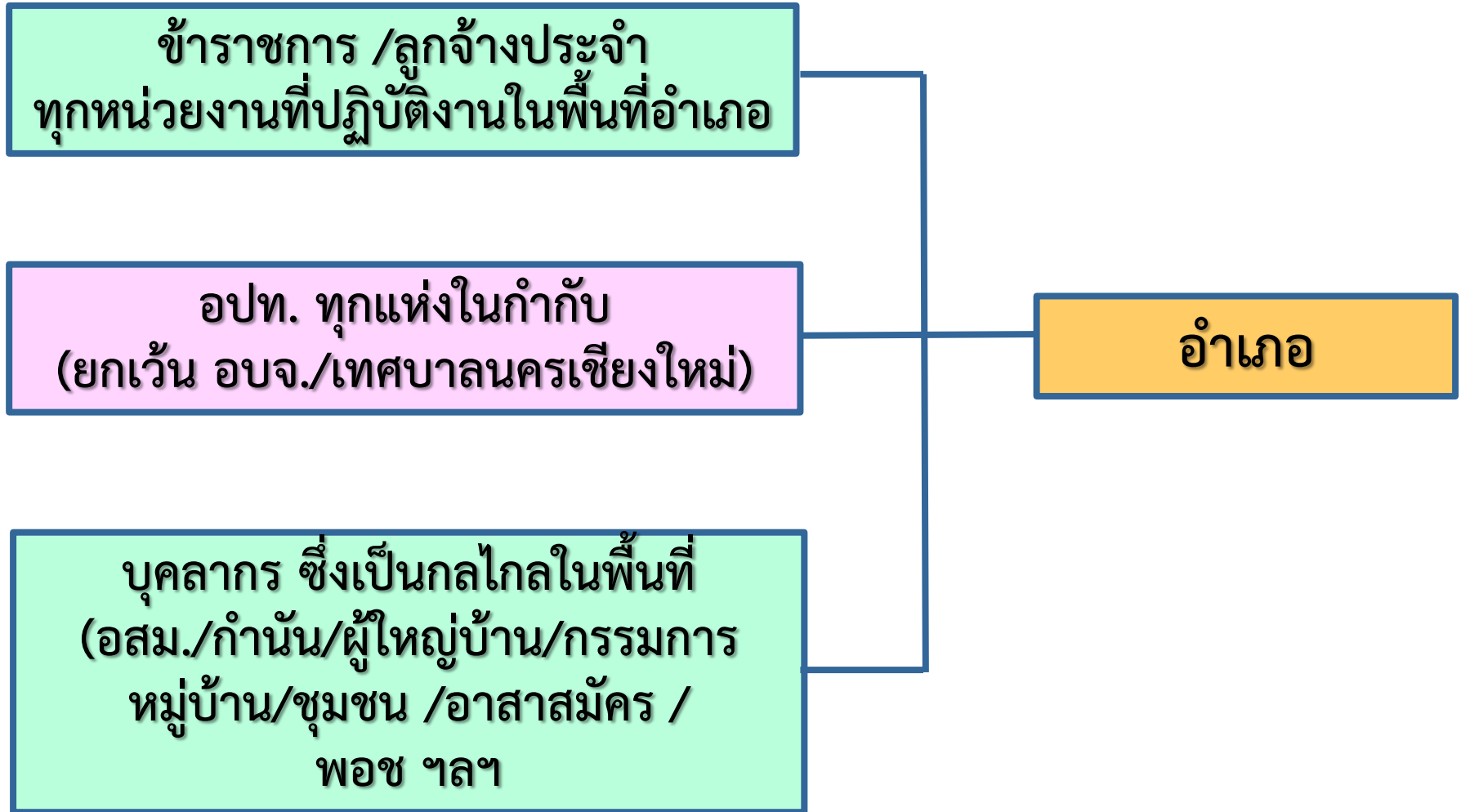
การลงทะเบียนฉีดวัคซีนขึ้นภายใต้กลไกระดับพื้นที่



สถานที่จัดส่งข้อมูลลงทะเบียนฉีดวัคซีน



สถานที่จัดส่งข้อมูลลงทะเบียนฉีดวัคซีน



สถานที่จัดส่งข้อมูลลงทะเบียนฉีดวัคซีน

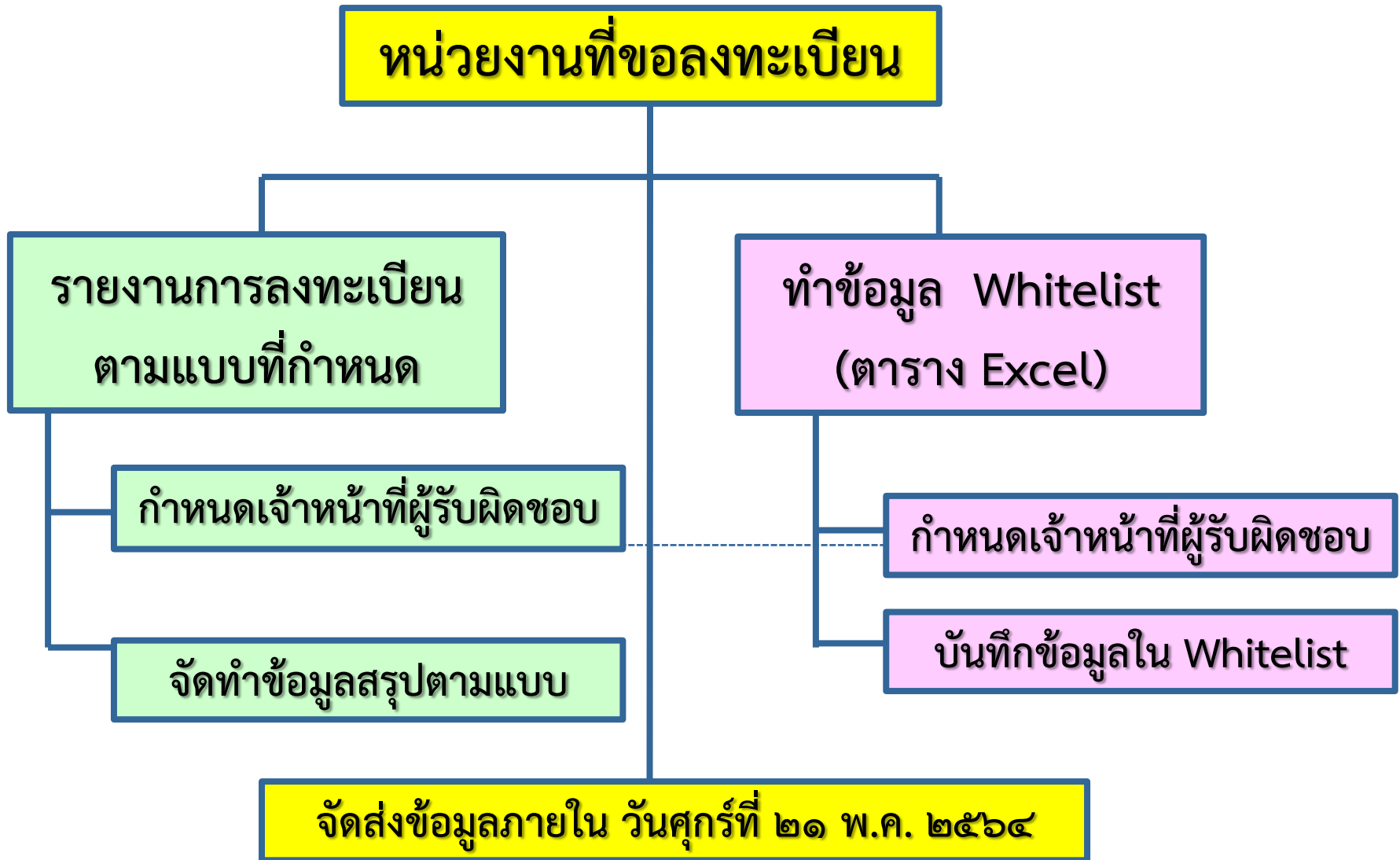
ศาสนา
(วัด/พระภิกษุสงฆ์/เวยาวัจจร)

สำนักงาน
พระพุทธศาสนา
จังหวัดเชียงใหม่

เอกชน
(กกร./องค์กรพันธมิตร)

สำนักงานการ
ท่องเที่ยวและกีฬา
จังหวัดเชียงใหม่

การจัดทำข้อมูลลงทะเบียนฉีดวัคซีน



แบบข้อมูลสรุป

แบบรายงานการลงทะเบียนฉีดวัคซีน

หน่วยงาน.....

ที่	ชื่อ - สกุล	ตำแหน่ง	เลขบัตรประจำตัวประชาชน	อายุ (ปี)	ผลการฉีดวัคซีน		ลงทะเบียนหมอพร้อม	
					1 เข็ม	2 เข็ม	ลงแล้ว	ยังไม่ลง
กลุ่มที่ 1 มีความต้องการฉีดมาก (ฉีด)								
กลุ่มที่ 2 ความต้องการฉีดปานกลาง (ลังเล)								
กลุ่มที่ 3 ไม่มีความต้องการฉีด (ไม่ฉีด)								

สรุป

การลงทะเบียนฉีดวัคซีน

กลุ่มที่ 1 จำนวน	คน
กลุ่มที่ 2 จำนวน	คน
กลุ่มที่ 3 จำนวน	คน
รวมทั้งสิ้น	คน

ผลการฉีดวัคซีน

ฉีดแล้ว เข็มที่ 1 จำนวน	คน
เข็มที่ 2 จำนวน	คน

ผลการลงทะเบียนหมอพร้อม

ลงแล้ว จำนวน	คน
ยังไม่ลง จำนวน	คน

การฉีดวัคซีน

สถานที่ฉีดวัคซีน จำนวน 44 แห่ง

รัฐ สังกัด สป. 26 แห่ง

- โรงพยาบาลชุมชนทุกแห่ง
- โรงพยาบาลทั่วไปทุกแห่ง
- โรงพยาบาลนครพิงค์
- โรงพยาบาลนครพิงค์ 2
- สำนักงานสาธารณสุขจังหวัดเชียงใหม่

รัฐ นอกสังกัด สป. 7 แห่ง

- โรงพยาบาลมหาราชนครเชียงใหม่
- โรงพยาบาลประสาท
- โรงพยาบาลสวนปรุง
- โรงพยาบาลดารารัศมี
- โรงพยาบาลส่งเสริมสุขภาพ (แม่และเด็ก)
- โรงพยาบาลค่ายกาวิละ
- โรงพยาบาลเทศบาลหนองป่าครั่ง

เอกชน 11 แห่ง

- โรงพยาบาลแมคคอร์มิค
- โรงพยาบาลรามเวช
- โรงพยาบาลลานนา
- โรงพยาบาลเชียงใหม่ไกล้มหอ
- โรงพยาบาลกรุงเทพเชียงใหม่
- โรงพยาบาลเซ็นทรัลเมโมเรียล
- โรงพยาบาลเทพปัญญา
- โรงพยาบาลเชียงใหม่เมคิคอนเซ็น
- โรงพยาบาลเชียงใหม่ราม
- โรงพยาบาล เอ็ม ที อินเตอร์เมด