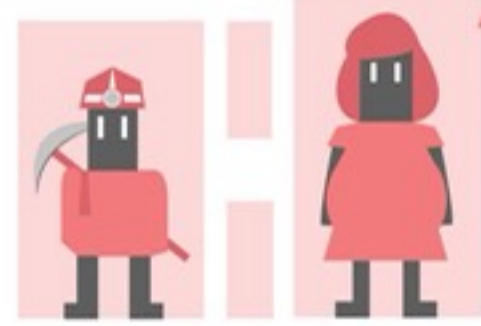
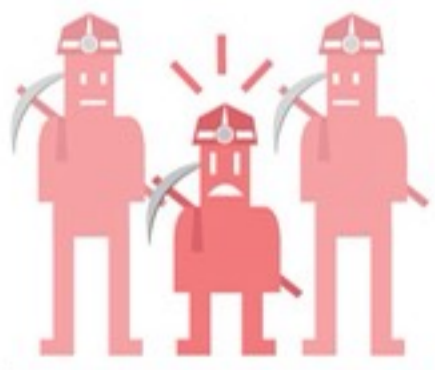


ข้อห้ามที่นายจ้างควรรู้ ก่อนจ้างแรงงานเด็กและผู้หญิง



พ.ร.บ.คุ้มครองแรงงาน (ฉบับที่ 5) พ.ศ.2560 พ.ร.บ.คุ้มครองแรงงาน พ.ศ.2541



แรงงานเด็ก

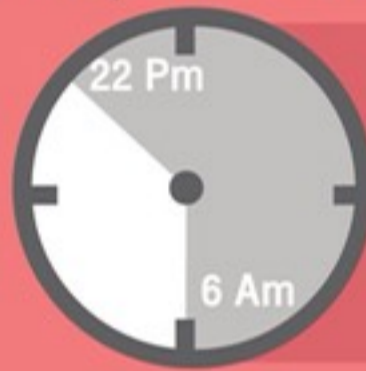
ห้ามรับเข้าทำงาน

ฝ่าฝืน จำคุกไม่เกิน 2 ปี หรือปรับ 400,000 - 800,000 บาท
ต่อลูกจ้าง 1 คน หรือทั้งจำทั้งปรับ

อายุต่ำกว่า 15 ปี

ห้ามทำงานเกินเวลา ในวันหยุด และ ในเวลา 4 กุุ่ม - 6 โมงเช้า

ฝ่าฝืน จำคุกไม่เกิน 6 เดือน
หรือปรับ 100,000 บาท
หรือทั้งจำทั้งปรับ



ถ้าลูกจ้างได้รับอันตราย
ต่อร่างกาย จิตใจ ตาย
จำคุกไม่เกิน 1 ปี หรือปรับ
200,000 บาท หรือ ทั้งจำทั้งปรับ

อายุต่ำกว่า 18 ปี

นายจ้างต้องแจ้งพนักงานตรวจแรงงาน
ทราบถึงการจ้างภายใน 15 วัน
นับแต่วันที่เด็กเข้าทำงาน

ห้ามทำงาน ดังนี้



งานอันตราย เช่น
งานหลอมโลหะ
งานเสียดไฟฟ้า
สารเคมี ขับรถยก
งานนั่งร้านสูง 10 ม.



งานในสถานที่ต้องห้าม
งานในโรงฆ่าสัตว์
สถานที่เล่นพนัน
สถานบันเทิง

ฝ่าฝืน จำคุกไม่เกิน 2 ปีหรือปรับ 400,000-800,000 บาทต่อลูกจ้าง 1 คน หรือทั้งจำทั้งปรับ

ถ้าลูกจ้างได้รับอันตรายทั้งกาย จิตใจ ตาย จำคุก
ไม่เกิน 4 ปี หรือปรับ 800,000-2,000,000 บาท
ต่อลูกจ้าง 1 คน หรือทั้งจำทั้งปรับ

HELL factory



แรงงานหญิง



ห้าม แรงงานหญิงทำงาน
เหมืองแร่ ก่อสร้างใต้ดิน
ผลิต-ขนส่งวัตถุไวไฟ



ห้าม ใช้แรงงานหญิงต้อง
ทำงาน 4 กุุ่ม-6 โมงเช้า เกินเวลา
ในวันหยุด (ยกเว้น ยินยอม)



ห้าม ใช้แรงงานหญิงต้อง
ทำงานเครื่องจักรสั่นสะเทือน
ยกของเกิน 15 กก.



แรงงานหญิงต้อง
ขอเปลี่ยนหน้าที่
งานชั่วคราวได้

ฝ่าฝืน จนทำให้ลูกจ้างได้รับอันตรายต่อร่างกาย, จิตใจ, ตาย
จำคุกไม่เกิน 1 ปี หรือ ปรับ 200,000 บาท หรือทั้งจำทั้งปรับ