



Graphic by Panupong :  
ขอสงวนสิทธิ์ห้ามดัดแปลงข้อมูลในเอกสารนี้

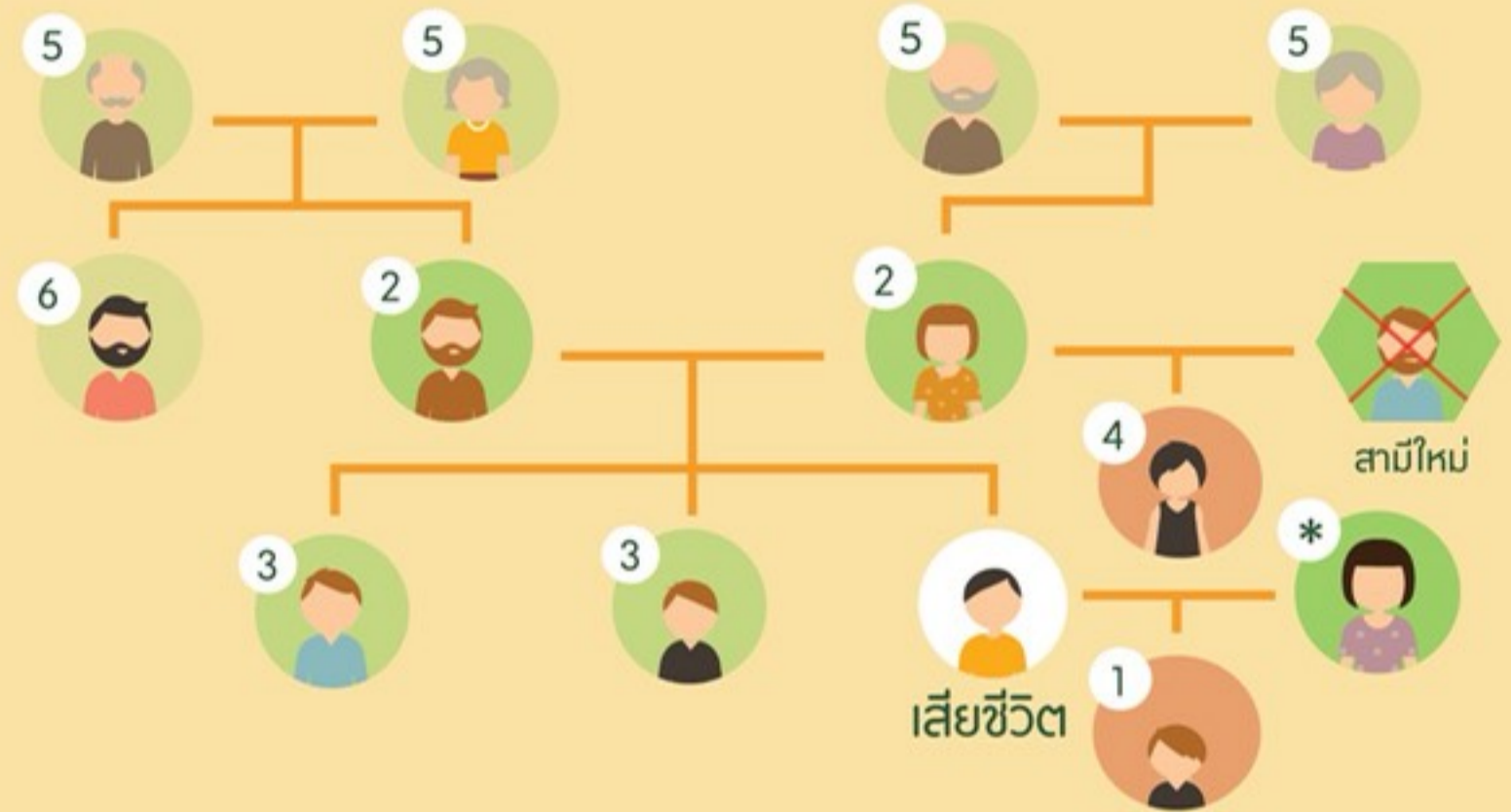
# ถ้าไม่มีพินัยกรรม ตายแล้ว **มรดก** เป็นของใคร?

## กองมรดก

## ผู้มีสิทธิได้รับมรดกตามกฎหมาย

\*เฉพาะคู่สมรสและทายาทที่จดทะเบียน

- ทรัพย์สิน**  
เช่น เงิน รถยนต์ บ้าน
- ความรับผิด**  
เช่น หนี้ ค่าเสียหาย
- สิทธิหน้าที่**  
เช่น สิทธิครอบครองที่ดิน เช่าทรัพย์สิน



\*คู่สมรสมีสิทธิได้รับมรดกตามสัดส่วน (ถ้าทายาทลำดับที่ 1 หรือ 2 มีชีวิตอยู่ ทายาทลำดับอื่นๆ จะไม่ได้รับมรดก)

- 1 ผู้สืบสันดาน (ลูก, หลาน, เหลน)
- 2 พ่อ แม่
- 3 พี่น้องแท้ๆ
- 4 พี่น้องคนละพ่อแม่
- 5 ปู่ ย่า ตา ยาย
- 6 ลุง ป้า น้า อา

# สัดส่วนการแบ่งมรดกให้คู่สมรสและทายาท

คู่สมรส | ลูก | พ่อแม่ | พี่น้องแท้ๆ | พี่น้องคนละพ่อแม่ | ปู่ ย่า ตา ยาย | ลุง ป้า น้า อา

เสียชีวิต และไม่มีสิทธิได้รับมรดก  
 มีชีวิตอยู่ และมีสิทธิรับมรดก

	=	คู่สมรสและลูกได้รับมรดก เท่าๆกัน ตามจำนวนคน
	=	คู่สมรสและพ่อแม่ได้รับมรดก เท่าๆกัน ตามจำนวนคน
	=	คู่สมรส ลูกและพ่อแม่ได้รับมรดก เท่าๆกัน ตามจำนวนคน
	=	คู่สมรสได้รับมรดกครึ่งหนึ่ง พี่น้องแท้ๆ แบ่งตามจำนวนคน
	=	คู่สมรสได้รับมรดก 2 ส่วน พี่น้องคนละพ่อแม่ ได้รับมรดก 1 ส่วน
	=	คู่สมรสได้รับมรดก 2 ส่วน ปู่ ย่า ตา ยาย ได้รับมรดก 1 ส่วน
	=	คู่สมรสได้รับมรดก 2 ส่วน ลุง ป้า น้า อา ได้รับมรดก 1 ส่วน